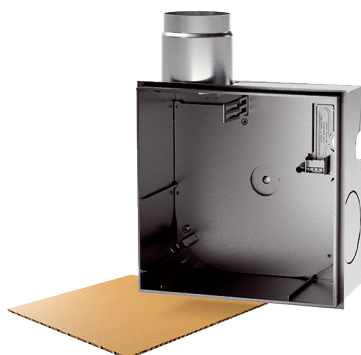


ER-UPD EC



Kurzinformation

Unterputzgehäuse mit Brandschutz-Absperrvorrichtung zur Aufnahme eines Ventilators ER EC / ER EC 2.1 Zweitraumanschluss rechts/links/unten möglich

Einsatzbeispiele

Bad, Küche, Mehrfamilienhaus, Aufenthaltsraum, Esszimmer

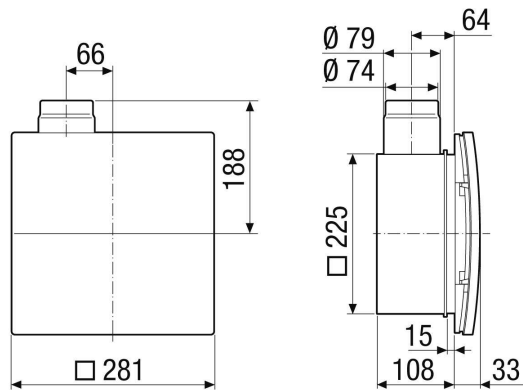
Artikelnummer 0093.1767

Technische Daten

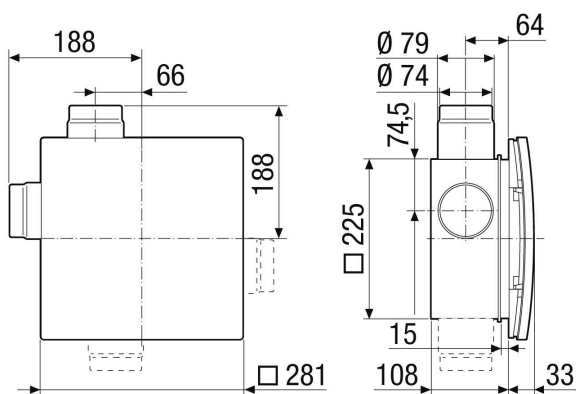
Ausführung	Metall-Ausblasstutzen seitlich mit Metall-Absperrklappe mit selbsttätiger Auslöseeinrichtung, ohne Brandschutzgehäuse, Zweitraumanschluss rechts/links/unten möglich
Luftrichtung	Entlüftung
Einbauort	Wand / Decke
Einbauart	Unterputz
Material	Kunststoff
Farbe	schwarz
Gewicht	0,66 kg
Gewicht mit Verpackung	0,93 kg
Brandschutz	ja
Ausblasrichtung	seitlich
Anschlussdurchmesser	75 mm / 80 mm
Breite	225 mm
Höhe	225 mm
Tiefe	108 mm
Breite mit Verpackung	310 mm
Höhe mit Verpackung	240 mm
Tiefe mit Verpackung	120 mm
Verpackungseinheit	1 Stück
Sortiment	B
GTIN (EAN)	4012799322054

ER-UPD EC

Maßzeichnung [mm]



Maßzeichnung [mm]



ER-UPD EC mit Zweitraumanschluss