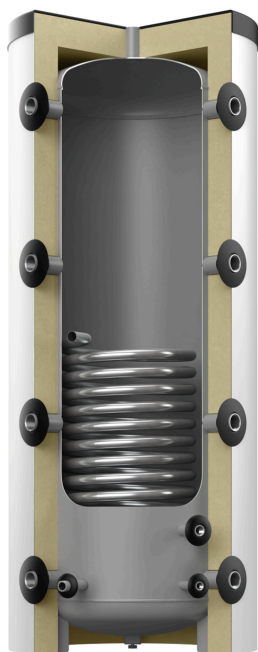


# Storatherm Heat HF 2000/1\_C, Pufferspeicher für Heiz- und Kühlsysteme, weiß, 6 bar

Artikelnummer: 7844300

**reflex**

Thinking solutions.



## Merkmale

Typ	HF 2000/1_C
Farbe	weiß
Isolierung	✓
Dämmtyp	Folienmantel
Dämmstärke	120 mm
Energieeffizienzklasse	C
Nenninhalt	1984 l
Nenninhalt WÜ konventionell	39 l
Anzahl Muffen	9 St.
Betriebstemperatur	95 °C
Zul. Betriebstemperatur Wärmeübertrager	110 °C
Max. zul. Betriebsüberdruck	6 bar
Zul. Betriebsdruck Wärmeübertrager	9 bar
Betriebsüberdruck	6 bar
Anschluss	Rp 1 1/2"
Warmhalteverluste	188 W
Heizfläche konventionell	4,47 m²
Durchmesser	1442 mm
Max. Höhe	2173 mm
Kippmaß ca.	2281 mm
Gewicht	352,00 kg

## Beschreibung

### Storatherm Heat

Pufferspeicher zur Speicherung von Heizungs- und Kühlwasser. Wahlweise in den stehenden Ausführungen mit/ohne Flansch oder mit einem/zwei innenliegenden Wärmetauschern zur Einbindung externer Energiequellen.

Die Anschlussstutzenreihen für Wärmeerzeuger und -verbraucher sind vertikal, um 100° versetzt, als Lade- bzw. Entladestutzen angeordnet. Zwischen diesen Anschlussstutzenreihen sind ebenso vertikal angeordnete Einschraubmöglichkeiten für Fühlerhülsen, Thermometer o.ä. vorhanden (3 x Rp 3/4, 1 x Rp 1/2). Speicher mit Glattrohrwärmeübertrager verfügen zusätzlich über Vor- und Rücklaufstutzen der Rohrbundleheizfläche.

Speicherbehälter aus Stahl S235JR+AR, innen roh und aussen korrosionsgeschützt.

Pufferspeicher bis 1000 Liter gedämmt mit 100mm, Pufferspeicher > 1000 Liter mit 120mm abnehmbarer Vliesdämmung, gemäß DIN 4102-1 Baustoffklasse B2. Speicher bis 2000 Liter werden aufisoliert geliefert. Speicher ab 3000 Liter werden liegend, ohne Dämmung transportiert. Dämmung muss separat bestellt werden. Speicher verfügbar in der Energieeffizienzklasse C.

Die Warmhalteverluste sind auf extern zertifizierten Prüfständen ermittelt.