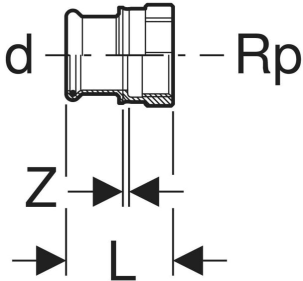
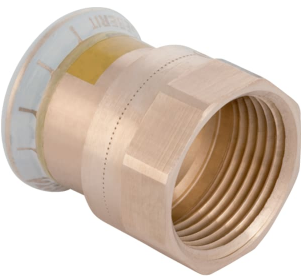


# Geberit Mapress Kupfer Übergang mit Innengewinde (Gas)



## VERWENDUNGSZWECKE

- Für Erdgase
- Für Flüssiggase
- Für Natur- und Flüssiggase

## EIGENSCHAFTEN

- Pressindikator
- Unverpresst undicht
- Gelb markiert
- Dichtring aus HNBR gelb

- Pressmuffe mit gelbem Schutzstopfen

## TECHNISCHE DATEN

Werkstoff Rotguss / Bleifreier Rotguss

Art.-Nr.	DN	d, ø mm	Rp "	L cm	Z cm	VE1 St.	VE2 St.	VE3
34685	15 / 20	18	3/4	3.9	0.4	1	5	