

MEM Waschtisch-Einhandbatterie - Platin

MEM

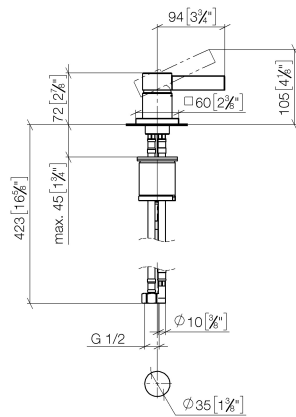
29 210 782 Produktversion ab 05.05.2021



- Bohrungsdurchmesser 35 mm
- Rosette 60 x 60 mm
- 3x Druckschlauch M 10 x 1 eingeschraubt, dichtheitsgeprüft

	Platin	29 210 782-08
	Chrom	29 210 782-00
	Platin gebürstet	29 210 782-06
	Dark Brass matt	29 210 782-16
	Dark Bronze matt	29 210 782-17
	Dark Chrome	29 210 782-19
	Messing gebürstet (23kt Gold)	29 210 782-28
	Bronze gebürstet	29 210 782-42
	Champagne gebürstet (22kt Gold)	29 210 782-46
	Champagne (22kt Gold)	29 210 782-47
	Cyprum	29 210 782-49
	Dark Platinum gebürstet	29 210 782-99

mm [inches]



Durchflussdiagramm



Codes & Standards

DIN 4109

Executive Order
no. 1007

ISO 3822

Ü-Zeichen



MEM Waschtisch-Einhandbatterie - Platin

MEM

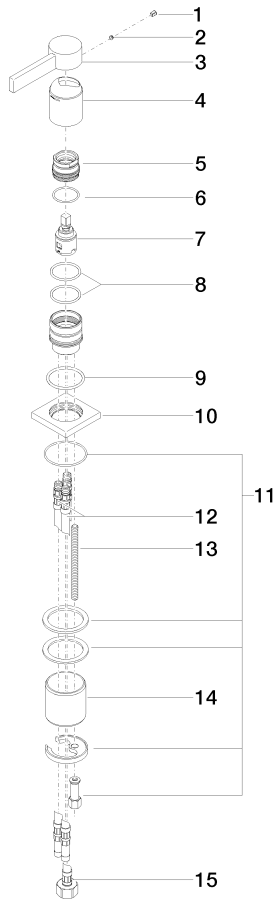
29 210 782 Produktversion ab 05.05.2021

Zertifikate

LGA_28 GDV_0400

29 210 782 Produktversion ab 05.05.2021

Ersatzteile für die
anderen
Oberflächenvarianten
finden Sie hier:
Chrom



Ersatzteilstückliste

Nr.	Artikelnummer	Benennung	Verbaumenge	Lieferzeit
5	09 24 04 288 90	Befestigung Mutter Ø 34 x 26,5 mm -	1,00	2
14	09 18 40 079 90	Hülse Ø 50 x 50 mm -	1,00	2
12	04 30 04 016 00 90	Druckschlauch M10x1 x 420 mm -	2,00	-
Ersatzteil nicht mehr bestellbar, bitte bestellen Sie den Nachfolgeartikel				
	0430041040090	Druckschlauch M10x1 x 3/8" x 420 mm -		
8	09 14 10 192 90	O-Ring 35,0 x 2,5 mm -	2,00	2
1	09 31 20 017 90	Stopfen Blindstopfen -	1,00	2
4	09 11 02 289-08	Haube Ø 41 x 53 mm - Platin	1,00	40
9	09 14 10 050 90	O-Ring 41,0 x 3,0 mm -	1,00	2
10	09 27 78 040-08	Rosette 60 x 60 x 9 x Ø 35 mm - Platin	1,00	40
7	90 15 05 042 00 90	Kartusche Ø 25 x 52 mm -	1,00	2
6	09 14 10 137 90	O-Ring EPDM 70 29,0 x 2,0 mm -	1,00	2
3	09 20 78 057-08	Griff Hebel 24 x 41 x 96 mm - Platin	1,00	40
13	09 31 11 012 90	Befestigung Gewindebolzen M8 x110 mm -	1,00	2
11	04 30 11 038 02 90	Befestigung mit O-Ring Ø49 x 2 mm Ø 52 x 1,5 mm -	1,00	2
15	04 30 04 019 00 90	Druckschlauch mit Überwurfmutter M10x1 x 1/2" x 420 mm -	1,00	2
2	90 31 11 063 00 90	Befestigung Gewindestift mit Innensechskant mit Ringschneide M5 x 4 mm -	1,00	2