



Easytop-Rückflussverhinderer mit SC-Contur

- Raxofix-Pressanschluss

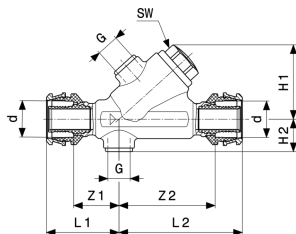
Ausstattung

Ventilgehäuse und -oberteil Rotguss oder Siliziumbronze nach DIN EN 1982 und Metall-Bewertungsgrundlage (UBA), Ventilsitz und Ventiltellereinheit Edelstahl, Prüfanschluss, Entleerungsstopfen G $\frac{1}{4}$

mit DVGW-Prüfzeichen

Modell 5339.4

Artikel 758 271



Eigenschaften

Durchmesser Nominal	DN	25
Rohraußendurchmesser	d	32
Z-Maß 1	Z1	37 mm
Z-Maß 2	Z2	80 mm
Länge 1	L1	57 mm
Länge 2	L2	100 mm
Höhe 1	H1	59 mm
Höhe 2	H2	24 mm
Gewinde zylindrisch	G	$\frac{1}{4}$
Schlüsselweite	SW	27 mm



**Easytop-Rückflussverhinderer
mit SC-Contur
Modell 5339.4
Artikel 758 271**

Eigenschaften

Gewicht	707 g
Volumen	1200,5 cm ³