

# BIS Strut Edelstahl Universalgelenk

(M 53 20)

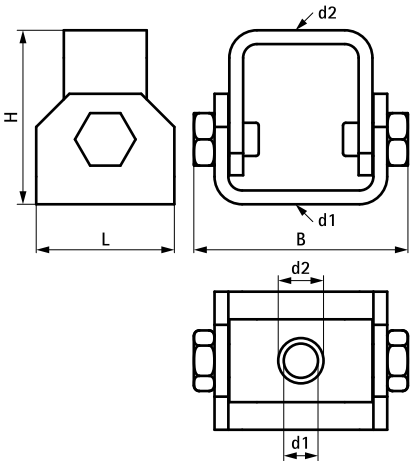
zur Befestigung an Wand, Decke oder Boden



## Vorteile und Eigenschaften

- insbesondere geeignet für geneigte Installationen mit Verstrebungen und Aussteifungen
- Winkel flexibel bis 90° einstellbar
- mit zwei Durchgangslöchern Ø 13 mm
- zur Befestigung an Wand, Decke, Boden oder direkt an der Schienen
- Material: Edelstahl 1.4401 (A4) - EN 10088, AISI 316

Art.Nr.	L	B	H	d1	d2	Für Schiene	F <sub>a,z</sub>	VPE 1	Gew / 1 Einh
66587718	50 mm	78 (mm)	63 (mm)	Ø 13,0 (mm)	Ø 13,0 (mm)	Strut	5.000 (N)	10	440.00 (g)
Max. zulässige Last bei einem Montagewinkel von 45° an Wänden/Decken.									



## Kombination mit

- 551 Walraven RapidStrut® Edelstahl Montageschienen
- 552 Walraven RapidStrut® Edelstahl Doppelschienen
- 553 Walraven RapidStrut® Edelstahl

## Kombination mit

- 585 BIS Edelstahl Gewindestange
- 589 WTB1 Edelstahl Bolzenanker VA
- 588 WDI1 Edelstahl Einschlaganker VA