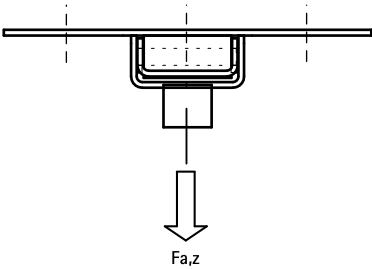


BIS Gleit-Expansionsschieber (BUP1000)

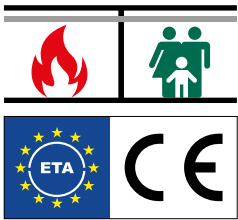
(E 10 35)

Befestigung für axiale Verschiebung



Vorteile und Eigenschaften

- Einzelbefestigung für axiale Verschiebungen bei Rohrinstallationen mit Längenänderungen
- gegen Ausgleiten gesichert
- Befestigung am Baukörper oder an Montageschienen
- montierbar an Decke (hängend) oder Boden (stehend)
- sehr geringe Aufbauhöhe, geringer Platzbedarf
- variable Anschlussmöglichkeiten; bevorzugt kombinierbar mit BIS Bifix G2 | HD1501 Schellen
- Material: Metallteile aus Stahl; Kunststoffteile aus POM (Polyoxymethylen)
- erfüllt die Brandschutzanforderungen nach EN 1363-1
- Haftreibungszahl $\mu = 0.18$; Gleitreibungszahl $\mu = 0.14$
- Oberflächenbeschichtung:
 - Walraven BIS UltraProtect® 1000 Systemtechnologie
 - ein System für Installationen im Innen- und Außenbereich
 - besteht min. 1.000 Std. Salzsprühtest nach DIN ISO 9227
- temperaturbeständig bis +120 °C



Art.Nr.	Modell	G	L	B	H	s	d1	k	SL (max.)	F _{a,z}	VPE 1	Gew / 1 Einh
				(mm)	(mm)	(mm)	(mm)	(mm)	(mm)	(N)		(g)
6668310	Einzeln	M8/10	130 mm	200	30,5	4,0	21 x 11	96	100	3.500	5	1066.00
6668312	Einzeln	M10/12	130 mm	200	32,5	4,0	21 x 11	96	100	4.800	5	1066.00
6668316	Einzeln	M16	130 mm	200	30,5	4,0	21 x 11	96	100	4.800	5	1066.00

