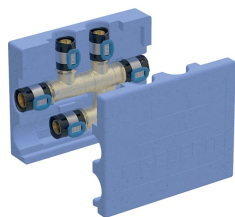
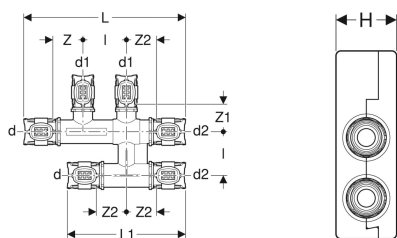


Geberit FlowFit Kreuzungs-T-Stück mit Dämmbox



Beispielbild



Verwendungszwecke

- Für Kühl- und Heizungswasser ohne Frostschutzmittel
- Für Kühl- und Heizungswasser mit Frostschutzmittel
- Zum kreuzungsfreien Anschließen an zwei parallel verlegte Rohrleitungen
- Ausschließlich für Heizung und Kühlung geeignet

Eigenschaften

- Pressindikator
- Unverpresst undicht

- Bleifrei
- O-Ring aus EPDM
- Pressverbinder mit transparenter Schutzkappe

Technische Daten

Werkstoff	Bleifreie Siliziumbronze (CuZn21Si3P)
Werkstoff Dämmung	EPP
Dämmstärke	8.5 mm
Wärmeleitfähigkeit Dämmung	0.038 W/(m·K)

Art.-Nr.	DN	d, ø	d1, ø	d2, ø	arc	L	L1	I	H	Z	Z1	Z2	VE1	VE2
619.300.00.1	12	16 mm	16 mm	16 mm	90 °	18.6 cm	13.6 cm	5 cm	5 cm	3.5 cm	3.5 cm	3.5 cm	1 St.	10 St.