

VAIA Einhebelmischer - Champagne gebürstet (22kt Gold)

VAIA

33 800 809 Produktversion ab 01.07.2023



- Ausladung 202 mm
- schwenkbarer Auslauf 360°
- luftangereicherter Strahl
- Durchfluss max. 7 l/min bei 3 bar Fließdruck
- bleifrei
- Dieses Produkt leistet einen Beitrag zur Erfüllung der Vorgaben von nachhaltigen Gebäudezertifizierungen, z.B. LEED®, BREEAM®, DGNB

	Champagne gebürstet (22kt Gold)	33 800 809-46
	Chrom	33 800 809-00
	Platin gebürstet	33 800 809-06
	Platin	33 800 809-08
	Messing (23kt Gold)	33 800 809-09
	Dark Chrome	33 800 809-19
	Messing gebürstet (23kt Gold)	33 800 809-28
	Schwarz matt	33 800 809-33
	Bronze gebürstet	33 800 809-42
	Champagne (22kt Gold)	33 800 809-47
	Chrom gebürstet (Edelstahl-Look)	33 800 809-93
	Dark Platinum gebürstet	33 800 809-99

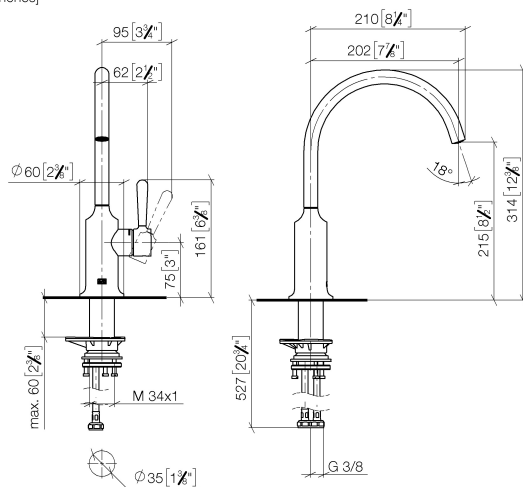
Empfohlenes Zubehör

VAIA Spender mit Rosette - Champagne gebürstet (22kt Gold) 82 434 809-46



33 800 809 Produktversion ab 01.07.2023

mm [inches]



Durchflussdiagramm



Codes & Standards

DIN 4109

ISO 3822

Scottish Water
Byelaws

UK Water Supply
Regulations

Ü-Zeichen



VAIA Einhebelmischer - Champagne gebürstet (22kt Gold)

VAIA

33 800 809 Produktversion ab 01.07.2023

Zertifikate

LGA_29

WRAS_240602

33 800 809 Produktversion ab 01.07.2023

Ersatzteile für die
anderen
Oberflächenvarianten
finden Sie hier:
Chrom



Ersatzteilstückliste

Nr.	Artikelnummer	Benennung	Verbaumenge	Lieferzeit
3	09 24 04 266 90	Befestigung Ø 28 x 10,8 mm -	1,00	2
6	90 20 80 050 00-46	Hebel - Champagne gebürstet (22kt Gold)	1,00	60
1	90 28 22 313 02-46	Auslauf 200 mm, 7 l/min. - Champagne gebürstet (22kt Gold)	1,00	30
4	09 14 10 091 90	O-Ring NBR 70 26,5 x 1,72 mm -	1,00	2
7	04 23 10 044 08 90	Befestigungssatz -	1,00	2
2	90 15 05 042 00 90	Kartusche Ø 25 x 52 mm -	1,00	2
5	90 28 30 052 00-46	Haube - Champagne gebürstet (22kt Gold)	1,00	30
8	04 30 04 100 00 90	Druckschlauch M8x1 x 3/8" x 420 mm -	2,00	2