



- Ausladung 165 mm
- starrer Auslauf
- rechteckiger luftangereicherter Strahl
- Armaturenhöhe 220 mm
- Höhe bis Luftsprudler 170 mm
- Bohrungsdurchmesser 35 mm
- Rosette 60 x 60 mm
- 2x Druckschlauch M 10 x 1 eingeschraubt, dichtheitsgeprüft
- Anschluss 1/2"
- Durchfluss max. 5 l/min
- bleifrei
- Dieses Produkt leistet einen Beitrag zur Erfüllung der Vorgaben von nachhaltigen Gebäudezertifizierungen, z.B. LEED®, BREEAM®, DGNB

Für eine elektronische Bedienung bestellen Sie bitte das eSet Touchfree mit oder ohne Temperatureinstellung



Chrom

13 716 670-00

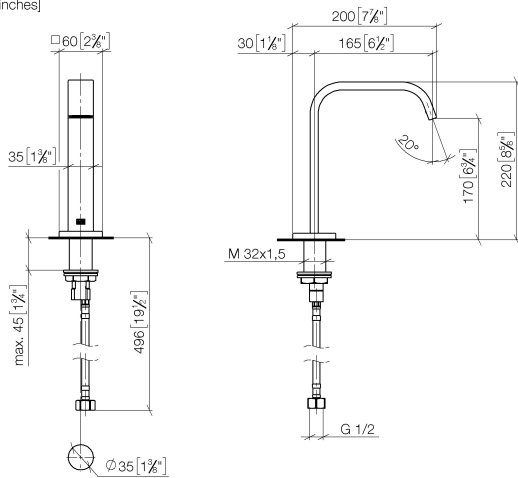


Chrom gebürstet

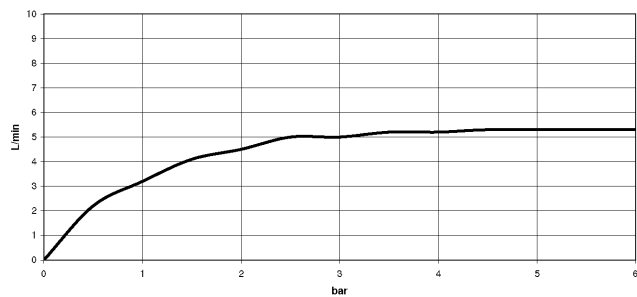
13 716 670-93

13 716 670 Produktversion ab 13.03.2017

mm [inches]



Durchflussdiagramm



Codes & Standards

DIN 4109

ISO 3822

Scottish Water
Byelaws

UK Water Supply
Regulations

Ü-Zeichen



IMO Waschtisch-Stand-Auslauf ohne Ablaufgarnitur - Chrom

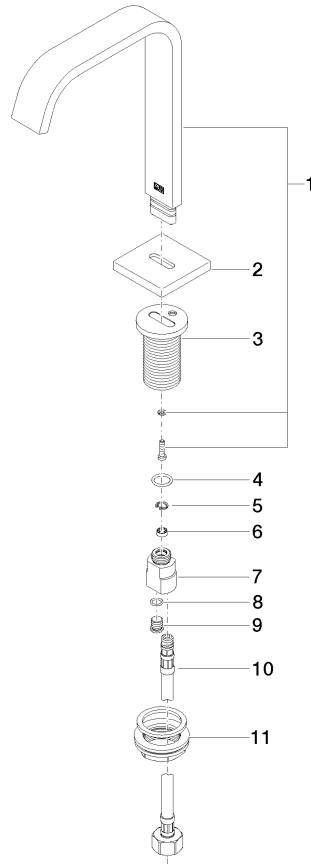
IMO

13 716 670 Produktversion ab 13.03.2017

Zertifikate

LGA_29

WRAS_1909



Ersatzteilstückliste

Nr.	Artikelnummer	Benennung	Verbaumenge	Lieferzeit
6	09 23 01 033 90	Durchflussbegrenzer grau 5 l/min. -	1,00	2
5	09 16 01 016 90	Ring Sicherungsring Ø 10 x 1 mm -	1,00	2
11	04 23 10 009 01 90	Befestigung mit Dichtungen M32 x 1,5 -	1,00	2
2	09 27 78 034-00	Rosette für Standauslauf Waschtisch ohne Ablaufgarnitur 60 x 60 x 9 mm - Chrom	1,00	10
3	09 11 10 054 10 90	Anschluss Ø 45 x 65 mm -	1,00	2
9	09 31 20 065 90	Stopfen Ø 11 x 11 mm -	1,00	2
1	90 28 22 267 00-00	Auslauf 176 x 235 x 35 mm - Chrom	1,00	10
10	04 30 04 019 00 90	Druckschlauch mit Überwurfmutter M10x1 x 1/2" x 420 mm -	1,00	2
8	90 14 10 060 00 90	O-Ring 8,0 x 1,5 mm -	1,00	2
7	09 11 10 055 10 90	Anschluss 19 x 35 x 26 mm -	1,00	2
4	09 14 10 130 90	O-Ring EPDM 70 14,0 x 2,00 mm -	1,00	2