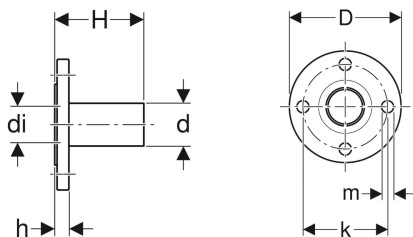


## Geberit Mapress Edelstahl Flansch PN 10/16, mit Einschubende



Beispielbild



### Eigenschaften

- LABS-frei
- Form B1 (erhöhte Dichtleiste mit Standarddichtfläche), EN 1092-1

### Technische Daten

Werkstoff | CrNiMo-Stahl 1.4401 (DIN EN 10088)

Art.-Nr.	DN	d, ø	di, ø	D	k	m	H	h	n	PN	VE1
Dieser Artikel passt zum System: <b>Geberit Mapress Edelstahl</b>											
33752	100	108 mm	103.9 mm	22 cm	180 mm	18 mm	16.5 cm	2 cm	8 St.	10 / 16 bar	1 St.
Dieser Artikel passt zum System: <b>Geberit Mapress Edelstahl (FKM blau)</b>											
33752	100	108 mm	103.9 mm	22 cm	180 mm	18 mm	16.5 cm	2 cm	8 St.	10 / 16 bar	1 St.
Dieser Artikel passt zum System: <b>Geberit Mapress Edelstahl (Gas)</b>											
33752	100	108 mm	103.9 mm	22 cm	180 mm	18 mm	16.5 cm	2 cm	8 St.	10 / 16 bar	1 St.
Dieser Artikel passt zum System: <b>Geberit Mapress Edelstahl (LABS-frei)</b>											
33752	100	108 mm	103.9 mm	22 cm	180 mm	18 mm	16.5 cm	2 cm	8 St.	10 / 16 bar	1 St.
Dieser Artikel passt zum System: <b>Geberit Mapress Therm</b>											
33752	100	108 mm	103.9 mm	22 cm	180 mm	18 mm	16.5 cm	2 cm	8 St.	10 / 16 bar	1 St.

### Zubehör

- Geberit Set Schraube für Flanschverbindung, aus CrNi-Stahl
- Geberit Flanschdichtung Faserverbundwerkstoff PN 10/16