



Geopress-Übergangsbogen 90° mit SC-Contur

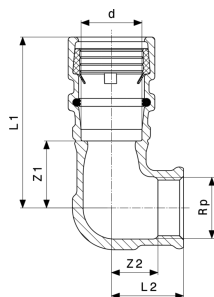
- Pressanschluss, Rp-Gewinde

Ausstattung

Dichtelement EPDM

Modell 9614.2TW

Artikel 768 027



Eigenschaften

Rohraußendurchmesser	d	63
Innengewinde zylindrisch	Rp	2
Z-Maß 1	Z1	44 mm
Z-Maß 2	Z2	35 mm
Länge 1	L1	109 mm
Länge 2	L2	53 mm
Gewicht	1273,5 g	
Volumen	2486,4 cm ³	
Werkstoff	Rotguss	