

VAIA Waschtisch-Wandbatterie ohne Ablaufgarnitur - Champagne gebürstet (22kt Gold)

VAIA

36 702 809 Produktversion ab 01.04.2024



- Ausladung 125 mm
- starrer Auslauf
- runder luftangereicherter Strahl
- Bohrungsdurchmesser Seitenventil 35 mm
- Bohrungsdurchmesser Auslauf 35 mm
- Rosetten Ø 60 mm
- Durchfluss max. 5,7 l/min
- bleifrei
- Dieses Produkt leistet einen Beitrag zur Erfüllung der Vorgaben von nachhaltigen Gebäudezertifizierungen, z.B. LEED®, BREEAM®, DGNB

| | | |
|--|---------------------------------|---------------|
|  | Champagne gebürstet (22kt Gold) | 36 702 809-46 |
|  | Chrom | 36 702 809-00 |
|  | Platin gebürstet | 36 702 809-06 |
|  | Platin | 36 702 809-08 |
|  | Dark Chrome | 36 702 809-19 |
|  | Light Gold gebürstet | 36 702 809-27 |
|  | Messing gebürstet (23kt Gold) | 36 702 809-28 |
|  | Bronze gebürstet | 36 702 809-42 |
|  | Champagne (22kt Gold) | 36 702 809-47 |
|  | Dark Platinum gebürstet | 36 702 809-99 |

Benötigtes Zubehör



- UP-Wandbatterie , Auslauf mittig - 35 700 970 90**
- Min. Einbautiefe 85 mm
 - Max. Einbautiefe 145 mm

Benötigtes Zubehör

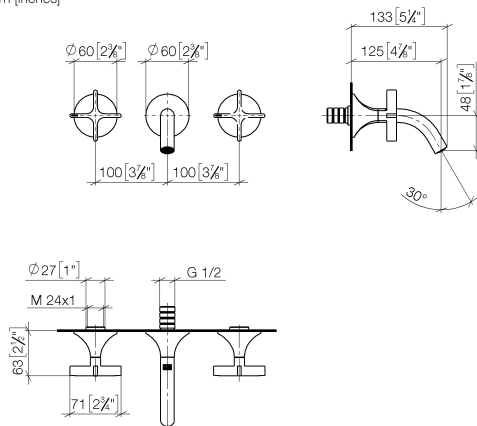


- UP-Wandbatterie , variable Positionierung - 35 720 970 90**
- Min. Einbautiefe 85 mm
 - Max. Einbautiefe 145 mm

VAIA Waschtisch-Wandbatterie ohne Ablaufgarnitur - Champagne gebürstet (22kt Gold)

VAIA

36 702 809 Produktversion ab 01.04.2024
mm [inches]



Durchflussdiagramm



Codes & Standards

DIN 4109

ISO 3822

Scottish Water
Byelaws

UK Water Supply
Regulations

Ü-Zeichen



VAIA Waschtisch-Wandbatterie ohne Ablaufgarnitur - Champagne gebürstet
(22kt Gold)

VAIA

36 702 809 Produktversion ab 01.04.2024

Zertifikate

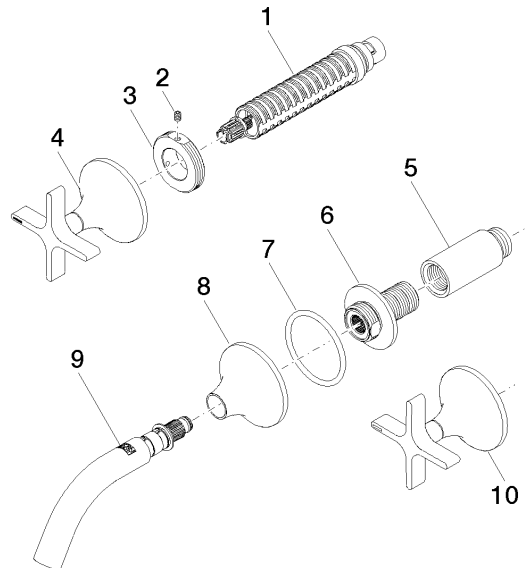
WRAS_2312

LGA_38

VAIA Waschtisch-Wandbatterie ohne Ablaufgarnitur - Champagne gebürstet (22kt Gold)

VAIA

36 702 809 Produktversion ab 01.04.2024



Ersatzteilstückliste

| Nr. | Artikelnummer | Benennung | Verbaumenge | Lieferzeit |
|-----|--------------------|--|-------------|------------|
| 9 | 90 28 22 365 00-46 | Auslauf - Champagne gebürstet (22kt Gold) | 1,00 | 30 |
| 7 | 09 14 10 084 90 | O-Ring EPDM 70 48 x 3,5 mm - | 1,00 | 2 |
| 3 | 09 21 02 163 90 | Befestigung Ø 42 x 18 mm - | 2,00 | 2 |
| 5 | 09 24 03 081 10 90 | Verlängerung 1/2" x 50 mm - | 1,00 | 2 |
| 1 | 90 90 03 157 00 90 | Oberteil , rechtsschließend 1/2" - | 2,00 | 2 |
| 6 | 09 24 03 269 90 | Nippel Ø 46 x 48,50 mm - | 1,00 | 2 |
| 2 | 09 31 11 008 90 | Befestigung Gewindestift mit Innensechskant M4 x 6 mm - | 2,00 | 2 |
| 8 | 09 27 80 011-46 | Rosette | 1,00 | 60 |
| 10 | 90 20 80 010 00-46 | Griff für Wanne / Waschtisch Stand Cold Ø 71 x 63 mm - Champagne gebürstet (22kt Gold) | 1,00 | 30 |
| 4 | 90 20 80 011 00-46 | Griff für Seitenventil Hot Ø 71 x 63 mm - Champagne gebürstet (22kt Gold) | 1,00 | 30 |