



TARA Brausehalter - Champagne (22kt Gold)

TARA

28 050 892 Produktversion ab 01.04.2024

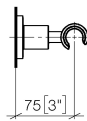
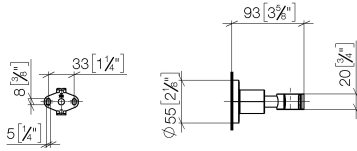
• Rosette Ø 55 mm



	Champagne (22kt Gold)	28 050 892-47
	Chrom	28 050 892-00
	chrom gebürstet (04)	28 050 892-04
	Platin gebürstet	28 050 892-06
	Platin	28 050 892-08
	Messing (23kt Gold)	28 050 892-09
	Weiß matt	28 050 892-10
	Dark Brass matt	28 050 892-16
	Dark Bronze matt	28 050 892-17
	Dark Chrome	28 050 892-19
	Light Gold gebürstet	28 050 892-27
	Messing gebürstet (23kt Gold)	28 050 892-28
	Schwarz matt	28 050 892-33
	Bronze gebürstet	28 050 892-42
	Champagne gebürstet (22kt Gold)	28 050 892-46
	Cyprum	28 050 892-49
	Chrom gebürstet	28 050 892-93
	Dark Platinum gebürstet	28 050 892-99

28 050 892 Produktversion ab 01.04.2024

mm [inches]

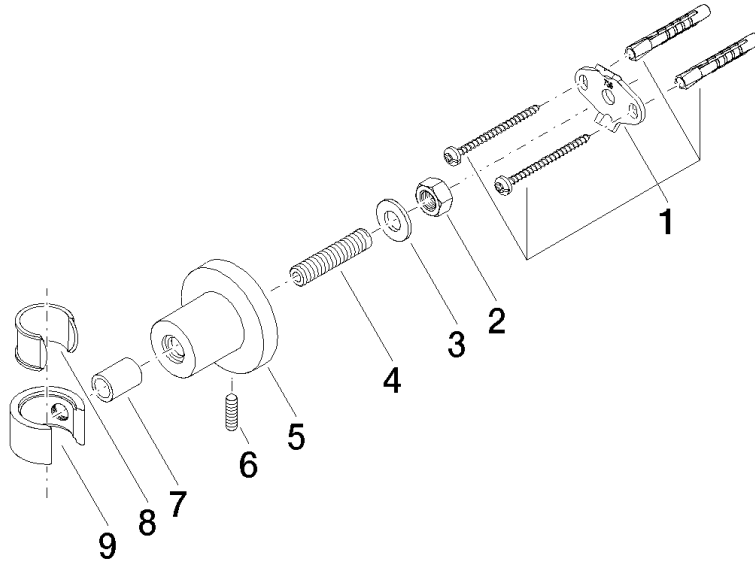


TARA Brausehalter - Champagne (22kt Gold)

TARA

28 050 892 Produktversion ab 01.04.2024

Ersatzteile für die
anderen
Oberflächenvarianten
finden Sie hier:
Chrom



Ersatzteilstückliste

Nr.	Artikelnummer	Benennung	Verbaumenge	Lieferzeit
2	09 23 10 026 90	Befestigung Mutter M10 -	1,00	2
1	05 17 20 739 00 90	Befestigungssatz 150 x 65 x 10 mm -	1,00	2
3	09 30 11 046 90	Unterlegscheibe Ø 10,5 -	1,00	2
6	04 31 11 113 00 90	Befestigung Gewindestift M5 x 12 mm -	1,00	2
5	08 17 89 505-47	Halter universal 60 x 100 x 60 mm - Champagne (22kt Gold)	1,00	30
9	09 17 20 014-47	Halter	1,00	60
8	90 18 40 035 00 90	Hülse -	1,00	2
4	08 18 50 586 90	Rohr Ø 10 x 45 mm -	1,00	2
7	08 17 20 624-47	Hülse Ø 14 x 10 x 19,50 mm - Champagne (22kt Gold)	1,00	30