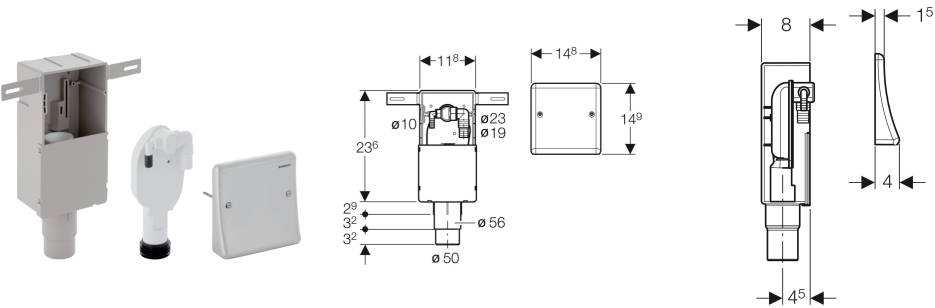


# Geberit UP-Geruchsverschluss für Geräte, mit zwei Anschlüssen, Wandeinbaukasten und Abdeckplatte



### VERWENDUNGSZWECKE

- Zum verdeckten Einbau
- Zum Anschließen von Waschmaschinen und Kondensattrocknern (in Turmanordnung)
- Zur UP-Montage

### EIGENSCHAFTEN

- Güteüberwacht nach EN 274-3

- Abdeckplatte aus Edelstahl
- UP-Geruchsverschluss zur Reinigung herausnehmbar

### TECHNISCHE DATEN

Sperrwasserhöhe (mm)	50 mm
Werkstoff	Kunststoff

### LIEFERUMFANG

- Abdeckplatte
- Winkelschlauchtülle aus PP, Ø 10 mm
- Winkelschlauchtülle aus PP, Ø 19 / 23 mm
- Wandeinbaukasten
- Bauschutz
- Befestigungsmaterial

Art.-Nr.	d, Ø mm	Ablaufleistung l/s	VE1 St.	VE2 St.	VE3 St.
152.233.00.1	50-56	0.6	1	10	60