






## TARA Dreilochbatterie - Chrom

TARA

20 816 892 Produktversion ab 01.04.2024



- Ausladung 235 mm
- schwenkbarer Auslauf 360°
- luftangereicherter Strahl
- Armaturenhöhe 370 mm
- Höhe bis Luftsprudler 212 mm
- Bohrungsdurchmesser Auslauf 35 mm
- Bohrungsdurchmesser Seitenventil 32 mm
- Durchfluss max. 7 l/min bei 3 bar Fließdruck
- bleifrei
- Dieses Produkt leistet einen Beitrag zur Erfüllung der Vorgaben von nachhaltigen Gebäudezertifizierungen, z.B. LEED®, BREEAM®, DGNB

	Chrom	20 816 892-00
	Platin gebürstet	20 816 892-06
	Platin	20 816 892-08
	Messing (23kt Gold)	20 816 892-09
	Dark Chrome	20 816 892-19
	Messing gebürstet (23kt Gold)	20 816 892-28
	Schwarz matt	20 816 892-33
	Bronze gebürstet	20 816 892-42
	Champagne gebürstet (22kt Gold)	20 816 892-46
	Champagne (22kt Gold)	20 816 892-47
	Chrom gebürstet (Edelstahl-Look)	20 816 892-93
	Dark Platinum gebürstet	20 816 892-99

### Empfohlenes Zubehör

**Spender mit Rosette - Chrom**

82 444 970-00



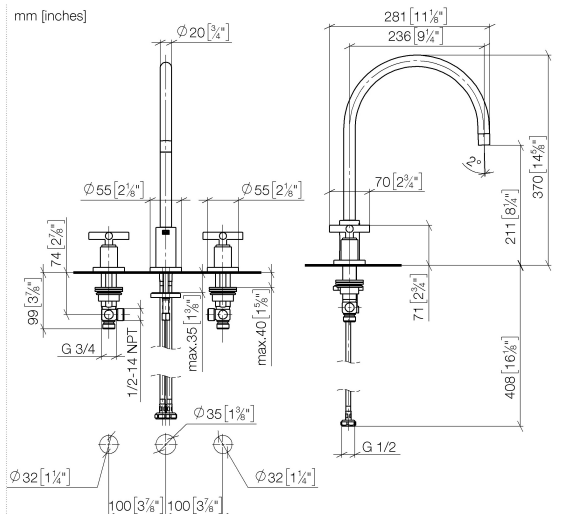
### Empfohlenes Zubehör

**Exzenterbetätigung mit Drehknopf - Chrom**

10 710 970-00



20 816 892 Produktversion ab 01.04.2024



### Durchflussdiagramm



### Codes & Standards

DIN 4109

ISO 3822

Ü-Zeichen



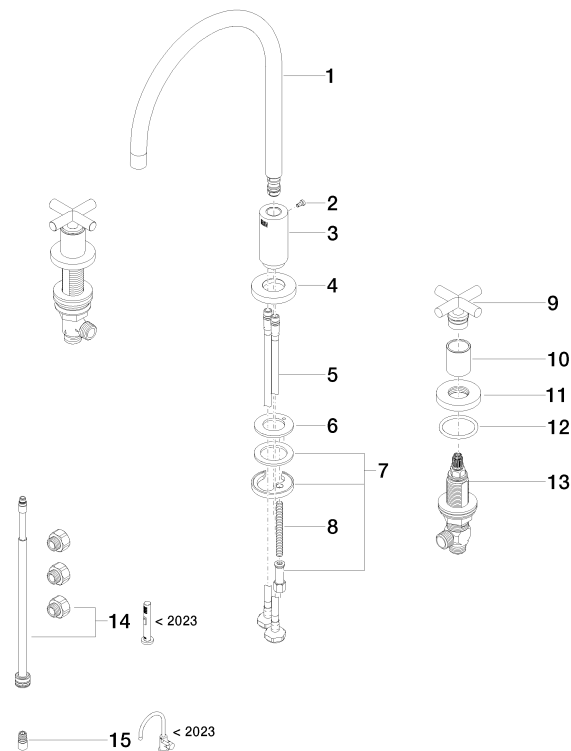
## TARA Dreilochbatterie - Chrom

TARA

20 816 892 Produktversion ab 01.04.2024

### Zertifikate

LGA\_38



## Ersatzteilstückliste

Nr.	Artikelnummer	Benennung	Verbaumenge	Lieferzeit
4	09 28 10 140-00	Rosette für Waschtisch-Dreilochbatterie Ø 59 x Ø 27,5 x 9 mm - Chrom	1,00	10
12	90 14 10 043 00 90	O-Ring 40,0 x 4,0 mm -	2,00	2
6	09 14 05 047 90	Dichtung mit Bohrung Ø 48 x 27,2 x 3 mm -	1,00	2
9	90 20 89 010 10-00	Griff - Chrom	2,00	10
15	90 24 03 537 01 90	Adapter M10 / M8 -	1,00	2
8	09 31 11 011 90	Befestigung Gewindebolzen M8 x 80 mm -	1,00	2
1	90 28 22 226 01-00	Auslauf 235 mm, 7 l/min. - Chrom	1,00	10
13	90 17 11 040 51 90	Seitenventil , rechtsschließend 1/2" -	2,00	2
11	09 27 89 105-00	Rosette Ø 55 x Ø 47,3 x 9 mm - Chrom	2,00	10
7	04 30 11 038 00 90	Befestigung mit O-Ring Ø40 x 4 mm Ø 52 x 1,5 mm -	1,00	2
5	04 30 04 019 00 90	Druckschlauch mit Überwurfmutter M10x1 x 1/2" x 420 mm -	2,00	2
10	09 21 02 140-00	Haube Ø 30 x 36 mm - Chrom	2,00	10
14	90 17 09 046 13 90	Umrüstsatz für Umstellung Spülbrause 1/2" -	1,00	2
3	09 11 10 088 10-00	Anschluss DB Logo Ø 35 x 79 mm - Chrom	1,00	10
2	09 30 30 057 90	Befestigung Zylinderschraube mit Innensechskant mit niedrigem Kopf M4 x 8 mm -	1,00	2