

## TECEdrainline Duschrinne für Naturstein, mit Seal System Dichtband und Edelstahlträger als Set

Artikelnummer: 650900

Nennlänge: 900 mm

Gesamtlänge L: 935 mm

Trägerblechlänge L - 89: 846 mm

Belagsausschnitt Länge L - 87: 848 mm

LE 1: 1 St.

LE 2: 40 St.

### Beschreibung:

Gerader Rinnenkörper und Trägerblech für TECEdrainline Duschrinne, zum Einbau im Estrich und zum bauseitigen Aufbringen von großformatigen Fliesen/Natursteinplatten, mit Flansch und Seal System Dichtband, zur Ausführung eines unabhängig geprüften Anschlusses der TECEdrainline Duschrinne an die Verbundabdichtung.

Bestehend aus:

- Rinnenkörper mit Flansch aus poliertem Edelstahl, Werkstoff 1.4301 (304)
- Seal System Dichtband mit Vlieskaschierung zur bauseitigen Einarbeitung in die flüssige oder bahnenförmige Verbundabdichtung
- Anschlussbügel zur Verankerung im Estrich und zur Montage von optionalen Montagefüßen
- mittigem Anschlussstutzen für Ablauf
- innerem Gefälle zur Verbesserung des Wasserabflusses und Selbstreinigungseffektes
- Trägerblech aus Edelstahl – Werkstoff 1.4301 (304) – zum Einlegen in den Rinnenkörper
- Dichtungen

Minimale Bauhöhe (ohne Belag) bis Oberkante Rinne:

- 52 mm Ablauf "senkrecht"
- 61,5 mm Ablauf "superflach"
- 87 mm Ablauf "flach"
- 112 mm Ablauf "Norm"
- 140 mm Ablauf "Max"

Belagsausschnitt Länge x Breite: (L - 87 mm) x 68 mm

Breite des umlaufenden Ablaufschlitzes: 6 bis 8 mm

(siehe nebenstehende Zeichnung)

Bitte separat bestellen:

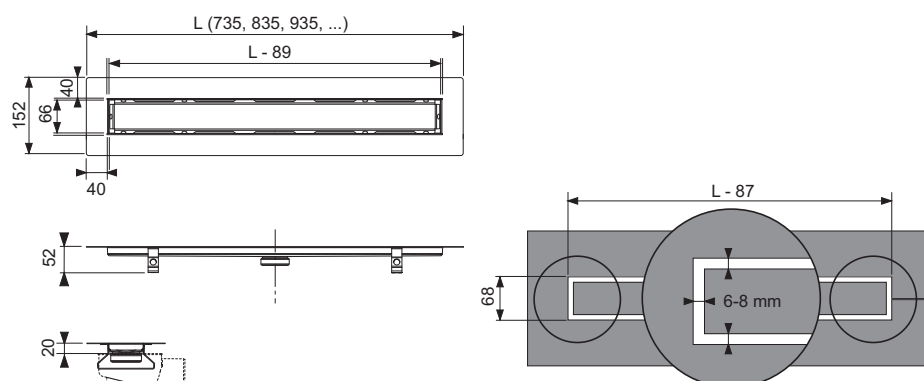
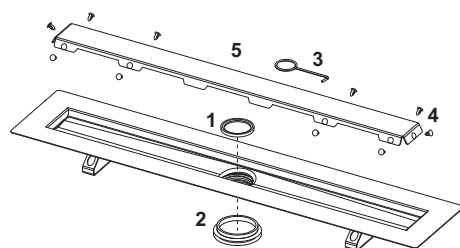
- Ablauf
- Montagefüße (optional)
- Schallschutzmatte Drainbase (optional), zur Einhaltung des Installationsschallpegels gemäß DIN 4109 und der VDI 4100 Schallschutzstufen (SSst) I bis III

Achtung:

Designabdeckung "steel II" als Sonderanfertigung möglich; alle anderen Designabdeckungen (Fliesenmulde, Glasabdeckungen, Designroste) sind nicht geeignet!

**Vertriebsdaten:**

Produktname: TECEdrainline Duschrinne für Naturstein, mit Seal System Dichtband und Edelstahlträger als Set, 900 mm  
 Warengruppe: 600  
 Produktgruppe: 3006000030

**Ersatzteile:**

- |   |        |   |
|---|--------|---|
| 1 | 668012 | Tauchrohrdichtung                             |
| 2 | 668013 | Dichtung zwischen Rinne und Ablauf (bis 2015) |
| 3 | 668014 | Aushebewerkzeug                               |
| 4 | 668016 | Distanzkrampe                                 |
| 5 | 668028 | Trägerblech Duschrinne Naturstein 900 mm      |