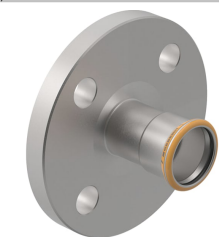
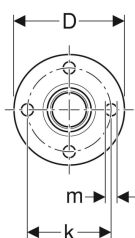
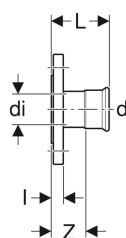


## Geberit Mapress Therm Flansch PN 10/16, mit Pressmuffe



Beispielbild



### Verwendungszwecke

- Für Kühl- und Heizungswasser ohne Frostschutzmittel
- Für Kühl- und Heizungswasser mit Frostschutzmittel
- Für Fernwärmeheizungswasser  $\leq 120^\circ\text{C}$
- Für Druckluft (Reinheitsklasse ÖI 0–3)
- Für Unterdruck
- Für Inertgase (z. B. Stickstoff)
- Für Haustechnik und Industrie

### Eigenschaften

- Nicht zulässig für Trinkwasserinstallationen
- Pressindikator
- Unverpresst undicht
- Dichtring aus CIIR schwarz
- Form B1 (erhöhte Dichtleiste mit Standarddichtfläche), EN 1092-1

### Technische Daten

Werkstoff | Edelstahl

Art.-Nr.	DN	d, Ø	di, Ø	D	k	m	L	l	Z	n	PN	VE1
Dieser Artikel passt zum System: <b>Geberit Mapress Therm</b>												
43736	32	35 mm	32 mm	14 cm	100 mm	18 mm	7.2 cm	1.8 cm	4.6 cm	4 St.	10 / 16 bar	1 St. Neu

### Zubehör

- Geberit Set Schraube für Flanschverbindung, aus CrNi-Stahl
- Geberit Flanschdichtung Faserverbundwerkstoff PN 10/16