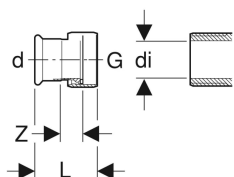
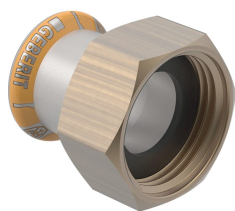


Geberit Mapress Therm Übergang mit Überwurfmutter



Beispielbild

Verwendungszwecke

- Für Kühl- und Heizungswasser ohne Frostschutzmittel
- Für Kühl- und Heizungswasser mit Frostschutzmittel
- Für Druckluft (Reinheitsklasse Öl 0–3)
- Für Fernwärmeheizungswasser $\leq 120\text{ °C}$
- Für Unterdruck
- Für Inertgase (z. B. Stickstoff)
- Für Haustechnik und Industrie

- Pressindikator
- Unverpresst undicht
- Überwurfmutter aus Messing
- Dichtring aus CIIR schwarz
- Flachdichtung aus EPDM

Technische Daten

Betriebstemperatur	0–100 °C
Werkstoff	Edelstahl

Eigenschaften

- Nicht zulässig für Trinkwasserinstallationen

Art.-Nr.	DN	d, Ø	G	di, Ø	L	Z	VE1	VE2	VE3
Dieser Artikel passt zum System: Geberit Mapress Therm									
45033	15 / 20	18 mm	3/4 "	13 mm	3.7 cm	1.1 cm		10 St.	50 St. Neu