

## TARA Waschtisch-Einlochbatterie mit erhöhtem Standfuß ohne Ablaufgarnitur - Champagne (22kt Gold)

TARA

22 533 892 Produktversion ab 27.05.2021



- Ausladung 200 mm
- schwenkbarer Auslauf 360°
- runder luftangereicherter Strahl
- Armaturenhöhe 425 mm
- Höhe bis Luftsprudler 280 mm
- Bohrungsdurchmesser 35 mm
- Rosette Ø 59 mm
- 2x Druckschlauch M 10 x 1 eingeschraubt, dichtheitsgeprüft
- Durchfluss max. 7 l/min
- bleifrei
- Dieses Produkt leistet einen Beitrag zur Erfüllung der Vorgaben von nachhaltigen Gebäudezertifizierungen, z.B. LEED®, BREEAM®, DGNB

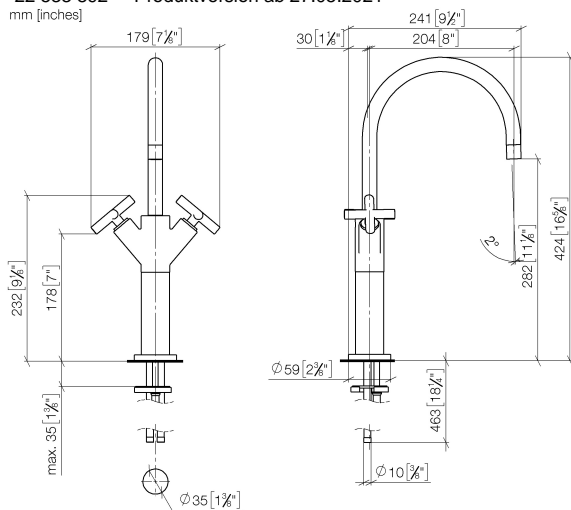
Für den Einsatz an Aufbau-Waschschüsseln.

	Champagne (22kt Gold)	22 533 892-47
	Chrom	22 533 892-00
	Platin gebürstet	22 533 892-06
	Platin	22 533 892-08
	Weiß matt	22 533 892-10
	Dark Brass matt	22 533 892-16
	Dark Bronze matt	22 533 892-17
	Dark Chrome	22 533 892-19
	Light Gold gebürstet	22 533 892-27
	Messing gebürstet (23kt Gold)	22 533 892-28
	Schwarz matt	22 533 892-33
	Bronze gebürstet	22 533 892-42
	Champagne gebürstet (22kt Gold)	22 533 892-46
	Chrom gebürstet	22 533 892-93
	Dark Platinum gebürstet	22 533 892-99

# TARA Waschtisch-Einlochbatterie mit erhöhtem Standfuß ohne Ablaufgarnitur - Champagne (22kt Gold)

TARA

22 533 892 Produktversion ab 27.05.2021  
mm [inches]



## Durchflussdiagramm



## Codes & Standards

DIN 4109

EN 200

Executive Order  
no. 1007

ISO 3822

Scottish Water  
Byelaws

UK Water Supply  
Regulations

Ü-Zeichen

VA-Zeichen



TARA Waschtisch-Einlochbatterie mit erhöhtem Standfuß ohne Ablaufgarnitur -  
Champagne (22kt Gold)

TARA

22 533 892   Produktversion ab 27.05.2021

Zertifikate

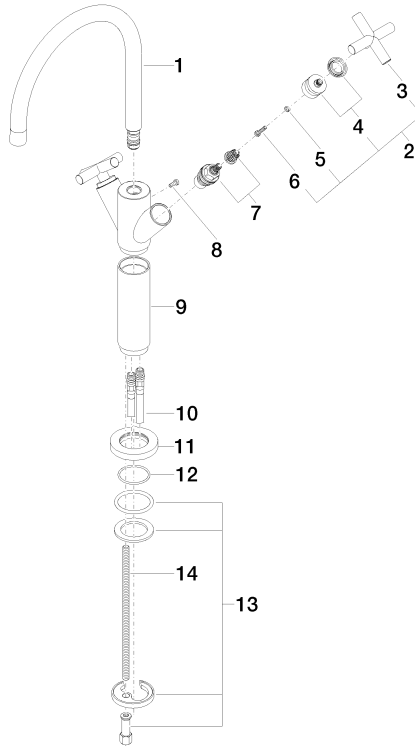
ETA_18	WRAS_240702	LGA_18	GDV_0400
--------	-------------	--------	----------

# TARA Waschtisch-Einlochbatterie mit erhöhtem Standfuß ohne Ablaufgarnitur - Champagne (22kt Gold)

TARA

22 533 892 Produktversion ab 27.05.2021

Ersatzteile für die  
anderen  
Oberflächenvarianten  
finden Sie hier:  
Chrom



## Ersatzteilstückliste

Nr.	Artikelnummer	Benennung	Verbaumenge	Lieferzeit
13	04 30 11 038 00 90	Befestigung mit O-Ring Ø40 x 4 mm Ø 52 x 1,5 mm -	1,00	2
9	09 18 40 063-47	Hülse Ø 39,5 x 124 mm - Champagne (22kt Gold)	1,00	30
11	09 28 10 132-47	Rosette Ø 59 x Ø 35 x 9 mm - Champagne (22kt Gold)	1,00	30
14	09 31 11 000 90	Befestigung Gewindebolzen M8 x 200 mm -	1,00	2
4	90 12 12 007 00-47	Griff Rastbuchsenaufnahme Ø 29 x 26 mm - Champagne (22kt Gold)	2,00	30
6	90 30 30 075 00 90	Befestigung Zylinderschraube mit Innensechskant niedriger Kopf M4 x 20 mm -	2,00	2
7	90 90 03 151 00 90	Oberteil , rechtsschließend 1/2" -	2,00	2
10	04 30 04 105 00 90	Druckschlauch M10x1 x 3/8" x 600 mm -	2,00	2
12	09 14 10 134 90	O-Ring 35,2 x 2,2 mm -	1,00	2
1	90 28 22 214 01-47	Auslauf 200 mm, 7 l/min. - Champagne (22kt Gold)	1,00	30
8	09 30 30 054 90	Befestigung Zylinderschraube mit Innensechskant mit niedrigem Kopf M4 x 10 mm -	1,00	2
5	90 30 11 029 00 90	Anschluss Federring Ø 4 -	2,00	2
3	09 20 89 010-47	Griff 70 x 70 x 22,5 mm - Champagne (22kt Gold)	2,00	-
Ersatzteil nicht mehr bestellbar, bitte bestellen Sie den Nachfolgeartikel				
90208901010-47		Griff - Champagne (22kt Gold)		
2	90 20 89 010 10-47	Griff - Champagne (22kt Gold)	2,00	30