

TARA Einhebelmischer Pull-down mit Brausefunktion - Champagne gebürstet (22kt Gold)

TARA

33 870 888 Produktversion ab 01.02.2023



- Ausladung 240 mm
- schwenkbarer Auslauf 360°
- optional schwenkbegrenzbar mit Schwenkbegrenzungsset 12 823 970 90
- Laminar- und Brausestrahl
- Metallbrauseschlauch 1800 mm
- Sprayface mit Antikalk-System
- Durchfluss max. 10,4 l/min bei 3 bar Fließdruck
- bleifrei
- Wechseln der Strahlarten bei laufendem Wasser möglich
- Dieses Produkt leistet einen Beitrag zur Erfüllung der Vorgaben von nachhaltigen Gebäudezertifizierungen, z.B. LEED®, BREEAM®, DGNB

Eigensicher gegen Rückfließen.

| | | |
|--|----------------------------------|---------------|
| | Champagne gebürstet (22kt Gold) | 33 870 888-46 |
| | Chrom | 33 870 888-00 |
| | Platin gebürstet | 33 870 888-06 |
| | Platin | 33 870 888-08 |
| | Messing (23kt Gold) | 33 870 888-09 |
| | Dark Chrome | 33 870 888-19 |
| | Messing gebürstet (23kt Gold) | 33 870 888-28 |
| | Schwarz matt | 33 870 888-33 |
| | Bronze gebürstet | 33 870 888-42 |
| | Champagne (22kt Gold) | 33 870 888-47 |
| | Chrom gebürstet (Edelstahl-Look) | 33 870 888-93 |
| | Dark Platinum gebürstet | 33 870 888-99 |

Empfohlenes Zubehör



Schwenkbegrenzungsset - 12 823 970 90

Empfohlenes Zubehör



Spender mit Rosette - Champagne gebürstet (22kt Gold) 82 444 970-46

Empfohlenes Zubehör



Exzenterbetätigung mit Drehknopf - Champagne gebürstet (22kt Gold) 10 710 970-46

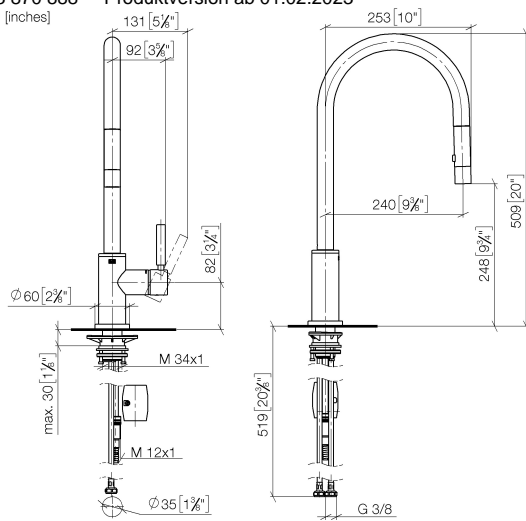
TARA Einhebelmischer Pull-down mit Brausefunktion - Champagne gebürstet (22kt Gold)

TARA

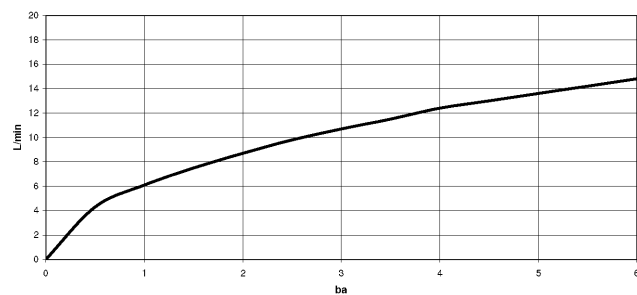
33 870 888 Produktversion ab 01.02.2023

mm [inches]

1:5



Durchflussdiagramm



Codes & Standards

DIN 4109

EN 1717

ISO 3822

Ü-Zeichen



TARA Einhebelmischer Pull-down mit Brausefunktion - Champagne gebürstet (22kt Gold)

TARA

33 870 888 Produktversion ab 01.02.2023

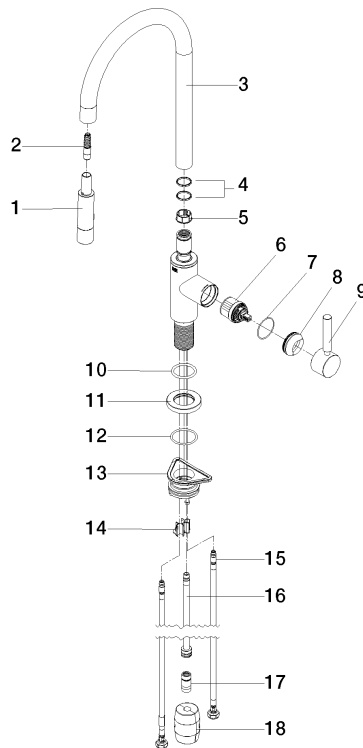
Zertifikate

Belgaqua_24-005-2 LGA_38

TARA Einhebelmischer Pull-down mit Brausefunktion - Champagne gebürstet (22kt Gold)

TARA

33 870 888 Produktversion ab 01.02.2023





TARA Einhebelmischer Pull-down mit Brausefunktion - Champagne gebürstet (22kt Gold)

TARA

33 870 888 Produktversion ab 01.02.2023

Ersatzteilstückliste

| Nr. | Artikelnummer | Benennung | Verbaumenge | Lieferzeit |
|--|--------------------|--|-------------|------------|
| 4 | 09 28 10 160 90 | Ring 25,63 x 2,8 x 25,95 mm - | 2,00 | 2 |
| 15 | 04 30 04 101 00 90 | Druckschlauch M8x1 x 3/8" x 600 mm - | 2,00 | 2 |
| 14 | 09 20 93 056 90 | Schlauchführung 30 x 22,2 x 25 mm - | 1,00 | 2 |
| 5 | 09 18 40 186 90 | Hülse 27,9 x 11,9 x 27,9 mm - | 1,00 | 2 |
| 6 | 90 15 05 064 05 90 | EHM Kartusche mit Adapterplatte Überwurfmutter Ø 35 mm x 58,6 mm - | 1,00 | 2 |
| 13 | 04 30 11 040 00 90 | Befestigung für Spültisch Stand mit Distanzstück M34 x 1 - | 1,00 | 2 |
| 9 | 90 20 66 027 00-46 | Griff - Champagne gebürstet (22kt Gold) | 1,00 | 30 |
| 10 | 09 14 10 036 90 | O-Ring 36,0 x 4,0 mm - | 1,00 | 2 |
| 16 | 04 28 20 067 00 90 | Rohr - | 1,00 | 2 |
| 8 | 09 28 30 030-46 | Haube | 1,00 | 60 |
| 1 | 90 12 11 148 00-46 | Brause - Champagne gebürstet (22kt Gold) | 1,00 | - |
| Ersatzteil nicht mehr bestellbar, bitte bestellen Sie den Nachfolgeartikel | | | | |
| 11 | 90 27 22 047 00-46 | Rosette | 1,00 | - |
| Ersatzteil nicht mehr bestellbar, bitte bestellen Sie den Nachfolgeartikel | | | | |
| 17 | 90 24 03 253 00 90 | Adapter Ø 16 x 35 mm - | 1,00 | 2 |
| 2 | 04 30 02 120 00-85 | Schlauch M12x1 x M12x1 x 1800 mm - Edelstahl | 1,00 | 10 |
| 7 | 09 14 10 190 90 | O-Ring EPDM 70 38,0 x 1,5 mm - | 1,00 | 2 |
| 18 | 04 21 50 010 00 90 | Gewicht für Küchenbrauseschläuche 220g - | 1,00 | 2 |
| 12 | 09 14 10 050 90 | O-Ring 41,0 x 3,0 mm - | 1,00 | 2 |
| 3 | 90 28 22 304 00-46 | Auslauf 376 x 265 x 28 mm - Champagne gebürstet (22kt Gold) | 1,00 | 30 |