

## VAIA Waschtisch-Wandbatterie ohne Ablaufgarnitur - Chrom

VAIA

36 702 819 Produktversion ab 01.04.2024



- Ausladung 125 mm
- starrer Auslauf
- runder luftangereicherter Strahl
- Bohrungsdurchmesser Seitenventil 35 mm
- Bohrungsdurchmesser Auslauf 35 mm
- Rosetten Ø 60 mm
- Durchfluss max. 5,7 l/min
- bleifrei
- Dieses Produkt leistet einen Beitrag zur Erfüllung der Vorgaben von nachhaltigen Gebäudezertifizierungen, z.B. LEED®, BREEAM®, DGNB

	Chrom	36 702 819-00
	Platin gebürstet	36 702 819-06
	Platin	36 702 819-08
	Dark Chrome	36 702 819-19
	Light Gold gebürstet	36 702 819-27
	Messing gebürstet (23kt Gold)	36 702 819-28
	Bronze gebürstet	36 702 819-42
	Champagne gebürstet (22kt Gold)	36 702 819-46
	Champagne (22kt Gold)	36 702 819-47
	Dark Platinum gebürstet	36 702 819-99

### Benötigtes Zubehör



- UP-Wandbatterie , Auslauf mittig - 35 700 970 90**
- Min. Einbautiefe 85 mm
  - Max. Einbautiefe 145 mm

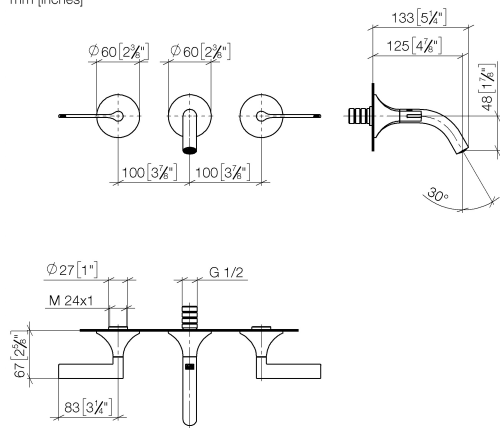
### Benötigtes Zubehör



- UP-Wandbatterie , variable Positionierung - 35 720 970 90**
- Min. Einbautiefe 85 mm
  - Max. Einbautiefe 145 mm

36 702 819 Produktversion ab 01.04.2024

mm [inches]



### Durchflussdiagramm



### Codes & Standards

DIN 4109

ISO 3822

Scottish Water  
Byelaws

UK Water Supply  
Regulations

### Ü-Zeichen



## VAIA Waschtisch-Wandbatterie ohne Ablaufgarnitur - Chrom

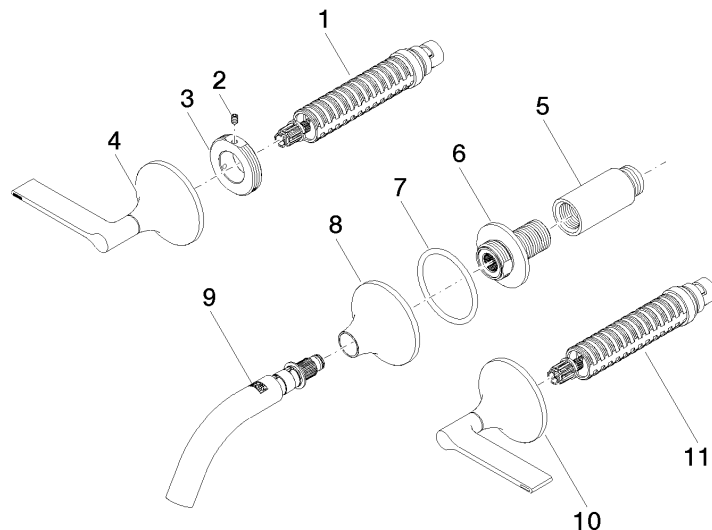
VAIA

36 702 819 Produktversion ab 01.04.2024

### Zertifikate

WRAS\_2312

LGA\_38



## Ersatzteilstückliste

Nr.	Artikelnummer	Benennung	Verbaumenge	Lieferzeit
11	90 90 03 156 00 90	Oberteile, linksschließend 1/2" -	1,00	2
10	90 20 80 012 00-00	Griff für Seitenventil Cold Hebel 113 x 68 x 60 mm - Chrom	1,00	10
1	90 90 03 157 00 90	Oberteile, rechtsschließend 1/2" -	1,00	2
8	09 27 80 011-00	Rosette für Auslauf Ø 60 x 37 mm - Chrom	1,00	10
7	09 14 10 084 90	O-Ring EPDM 70 48 x 3,5 mm -	1,00	2
3	09 21 02 163 90	Befestigung Ø 42 x 18 mm -	2,00	2
5	09 24 03 081 10 90	Verlängerung 1/2" x 50 mm -	1,00	2
2	09 31 11 008 90	Befestigung Gewindestift mit Innensechskant M4 x 6 mm -	2,00	2
4	90 20 80 013 00-00	Griff für Seitenventil Hot Hebel 113 x 68 x 60 mm - Chrom	1,00	10
6	09 24 03 269 90	Nippel Ø 46 x 48,50 mm -	1,00	2
9	90 28 22 365 00-00	Auslauf - Chrom	1,00	10