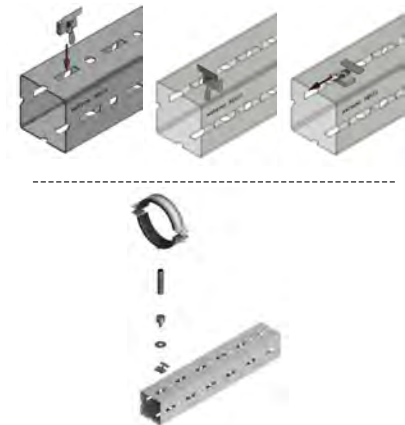


Walraven Maxx Anbindung

(H2 05 24)

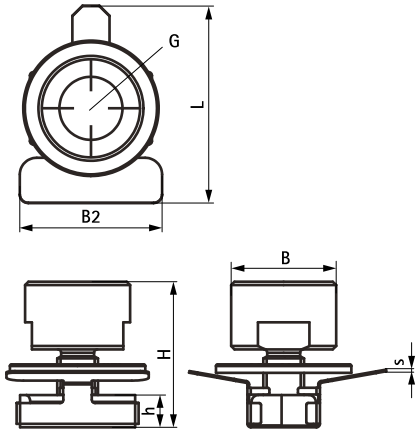
zur Anbindung von Gewindeteilen und Rohrschellen an Maxx Schwerlastprofilen



Vorteile und Eigenschaften

- patentierte, mit großer U-Scheibe und Gewintheadapter vormontierte Schiebemutter zur Anbindung von M16- oder 1/2"-Schwerlastschellen an Walraven Maxx Schwerlastprofilen
- empfohlen in Kombination mit Walraven Schwerlastschelle HD1501 (M16, 1/2")
- Material: Gewindeplatte aus Stahl 1.0332; Adapter aus Stahl 1.0718; Klemmeinlage aus Edelstahl 1.4301
- Schiebemutter: feuerverzinkt; U-Scheibe & Adapter mit BIS UltraProtect® 1000 Systemtechnologie von Walraven

Art.Nr.	Typ	G	L	B	B2	H	h	s	T <sub>(inst.)</sub>	F <sub>a,z</sub>	F <sub>a,x</sub>	VPE 1	Gew / 1 Einh (g)
651867116	CA	M16	58,3	28	42	43	9	0,5	50,0	11.400	2.100	25	152.00
651867121	CA	1/2"	58,3	31	42	43	9	0,5	50,0	11.400	2.100	25	158.00



Kombination mit

- 297 Walraven Maxx Montageprofil Schwerlast (fv)
- 27 BIS Schwerlastschellen HD1501 (M16) (BUP1000)
- 28 BIS Schwerlastschellen HD1501 (G1/2")