



Easytop-Rückflussverhinderer

- G-Gewinde

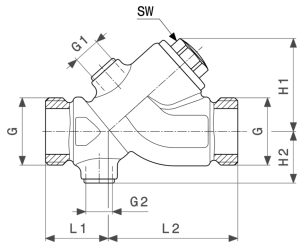
Ausstattung

G-Gewinde zylindrisch nach ISO 228 für flachdichtende Verschraubungen, Ventilgehäuse und -oberteil Rotguss oder Siliziumbronze nach DIN EN 1982 und Metall-Bewertungsgrundlage (UBA), Ventilsitz und Ventiltellereinheit Edelstahl, Prüfanschluss, Entleerungsstopfen G $\frac{1}{4}$

mit DVGW-Prüfzeichen

Modell 2239.3

Artikel 757 649



Eigenschaften

Betriebsdruck	BD	max. 1,6 MPa (PN 16)
Betriebstemperatur maximal	BT	90 °C
Durchmesser Nominal	DN	50
Gewinde zylindrisch	G	2 $\frac{3}{8}$
Länge 1	L1	49 mm
Länge 2	L2	126 mm
Höhe 1	H1	94 mm
Höhe 2	H2	43 mm
Gewinde zylindrisch 1	G1	$\frac{1}{4}$
Schlüsselweite	SW	32 mm



Easytop-Rückflussverhinderer
Modell 2239.3
Artikel 757 649

Eigenschaften

Gewinde zylindrisch 2	G2	¼
Gewicht	2400 g	
Volumen	3463,2 cm ³	