



## Easytop-Rückflussverhinderer

- G-Gewinde

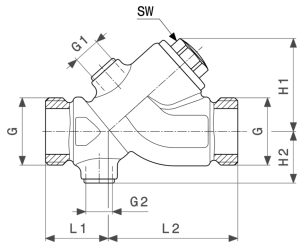
### Ausstattung

G-Gewinde zylindrisch nach ISO 228 für flachdichtende Verschraubungen, Ventilgehäuse und -oberteil Rotguss oder Siliziumbronze nach DIN EN 1982 und Metall-Bewertungsgrundlage (UBA), Ventilsitz und Ventiltellereinheit Edelstahl, Prüfanschluss, Entleerungsstopfen G $\frac{1}{4}$

mit DVGW-Prüfzeichen

Modell 2239.3

Artikel 757 601



## Eigenschaften

Betriebsdruck	BD	max. 1,6 MPa (PN 16)
Betriebstemperatur maximal	BT	90 °C
Durchmesser Nominal	DN	20
Gewinde zylindrisch	G	1
Länge 1	L1	31 mm
Länge 2	L2	64 mm
Höhe 1	H1	46 mm
Höhe 2	H2	26 mm
Gewinde zylindrisch 1	G1	$\frac{1}{4}$
Schlüsselweite	SW	19 mm



**Easytop-Rückflussverhinderer**  
**Modell 2239.3**  
**Artikel 757 601**

## Eigenschaften

---

Gewinde zylindrisch 2	G2	¼
Gewicht	447 g	
Volumen	1200,5 cm <sup>3</sup>	