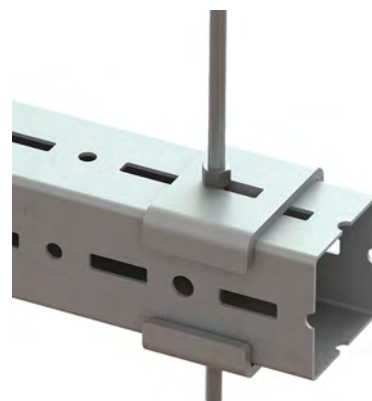
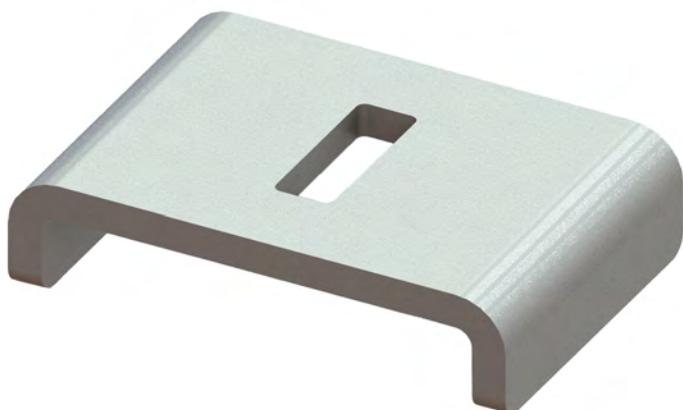


Walraven Maxx U-Halteplatte (fv)

(H2 05 18)

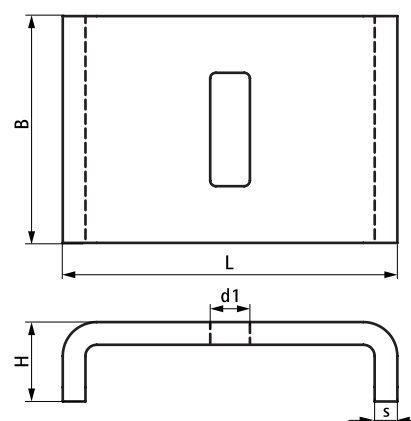
zur Herstellung von Maxx-Profilkonstruktionen



Vorteile und Eigenschaften

- U-Form für höhere Stabilität
- zur direkten Anbindung an Maxx-Profile wird die Verwendung der Maxx U-Halteplatte empfohlen
- empfohlen bei Deckenabhängung von Maxx-Profilen
- zur Lastverteilung des Anzugsdrehmoments bei Verwendung des Maxx-Verschraubungssets
- U-Form verhindert Drehung
- Sechskantschraubensatz mit Unterlegscheibe und gezahnter Flanschmutter für Maxx-Profilverbindungen
- Material: Stahl 1.0332
- feuerverzinkt

Art.Nr.	Typ	L	B	H	s	d1	VPE 1	Gew / 1 Einh
6589108	UB80	94 mm	80	26	6	40 x 14	-	455.00
6589112	UB100	118 mm	80	28	8	40 x 14	-	720.00
6589116	UB100/18	118 mm	80	28	8	Ø 18	-	740.00



Kombination mit

297 Walraven Maxx Montageprofil Schwerlast (fv)