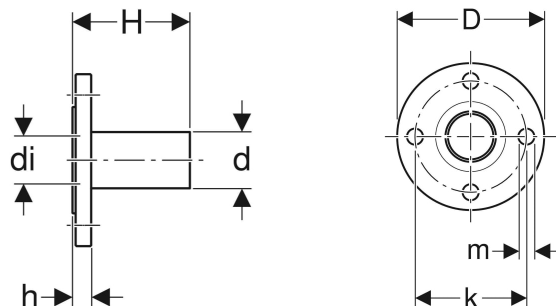


# Geberit Mapress Edelstahl Flansch PN 10/16, mit Einschubende



## EIGENSCHAFTEN

- LABS-frei
- Form B1 (erhöhte Dichtleiste mit Standarddichtfläche), EN 1092-1

## TECHNISCHE DATEN

Werkstoff CrNiMo-Stahl 1.4401 (DIN EN 10088)

## ZUBEHÖR

- Geberit Set Schraube für Flanschverbindung, aus CrNi-Stahl
- Geberit Flanschdichtung Faserverbundwerkstoff PN 10/16

| Art-Nr.   | DN | d, ø mm | di, ø mm | D cm | k mm | m mm | H cm | h cm | n St. | PN bar  | VE1 St. |
|---|----|---------|----------|------|------|------|------|------|-------|---------|---------|
| Dieser Artikel passt zum System: <b>Geberit Mapress Edelstahl (LABS-frei)</b> |    |         |          |      |      |      |      |      |       |         |         |
| <b>33750</b>  | 80 | 88.9    | 84.8     | 20   | 160  | 18   | 15.2 | 2    | 8     | 10 / 16 | 1       |
| Dieser Artikel passt zum System: <b>Geberit Mapress Edelstahl (FKM blau)</b>  |    |         |          |      |      |      |      |      |       |         |         |
| <b>33750</b>  | 80 | 88.9    | 84.8     | 20   | 160  | 18   | 15.2 | 2    | 8     | 10 / 16 | 1       |
| Dieser Artikel passt zum System: <b>Geberit Mapress Edelstahl (Gas)</b>       |    |         |          |      |      |      |      |      |       |         |         |
| <b>33750</b>  | 80 | 88.9    | 84.8     | 20   | 160  | 18   | 15.2 | 2    | 8     | 10 / 16 | 1       |

| Art.-Nr.  | DN | d, ø<br>mm | d1, ø<br>mm | D<br>cm | k<br>mm | m<br>mm | H<br>cm | h<br>cm | n<br>St. | PN<br>bar | VE1<br>St. |
|---|----|------------|-------------|---------|---------|---------|---------|---------|----------|-----------|------------|
| Dieser Artikel passt zum System: <b>Geberit Mapress Edelstahl</b> |    |            |             |         |         |         |         |         |          |           |            |
| 33750   | 80 | 88.9       | 84.8        | 20      | 160     | 18      | 15.2    | 2       | 8        | 10 / 16   | 1          |
| Dieser Artikel passt zum System: <b>Geberit Mapress Therm</b>     |    |            |             |         |         |         |         |         |          |           |            |
| 33750   | 80 | 88.9       | 84.8        | 20      | 160     | 18      | 15.2    | 2       | 8        | 10 / 16   | 1          |