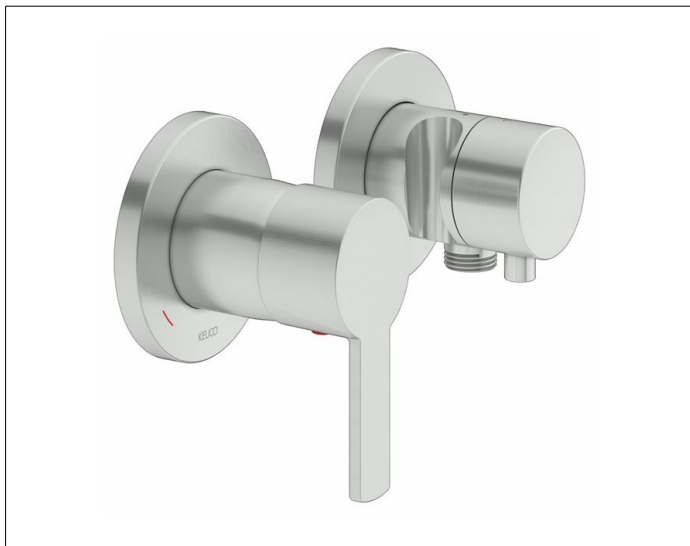


Plan blue

53951211221 Einhebelmischer Set UP für 2 Verbraucher mit Schlauchanschluss und Brausehalter

PRODUKT



ZEICHNUNG



PRODUKTBESCHREIBUNG

bestehend aus:

- Einhebelmischer

Mischwasserkartusche mit keramischen Dichtscheiben und Temperaturbegrenzung

Hebel, Hülse, Rosette (rund) und Funktionseinheit geräuschgeprüft

- Umstellventil

für Schläuche mit konischer Mutter

Griff, Gehäuse, Rosette (rund) und Umstellventil, eigensicher gegen Rückfließen, nach DIN EN 1717, geräuschgeprüft

OBERFLÄCHE

Edelstahl-finish

AUSSCHREIBUNGSTEXT

KEUCO PLAN BLUE Einhebelmischer Set 53951211221, bestehend aus:

KEUCO Einhebelmischer UP DN15, 53951210001
Einhebelmischer in Oberfläche Edelstahl-Finish
für Dusche und Wanne aus entzinkungsarmen Messing,
mit runder Rosette, frei positionierbar,
integrierter Einbautiefenausgleich von 80 - 110 mm,
Gehäuse schallentkoppelt, geräuschgeprüft, für Durchlauferhitzer geeignet,
hochwertige Mischwasserkartusche
mit keramischen Dichtscheiben und Temperaturbegrenzung,
Fertigset bestehend aus:

Hebel (PLAN BLUE), Hülse, Rosette (rund) und Funktionseinheit,
Gesamthöhe mit Griff 128 mm, Rosette Ø 90mm,
Stärke 10 mm, Gesamtausladung 80 mm,
passend für UP Funktionseinheit Art.-Nr. 59551000070

KEUCO IXMO 2-Wege Umstellventil
mit Schlauchanschluss und Brausehalter UP DN15, 59556211201
2-Wege Umstellventil in Oberfläche Edelstahl-Finish
mit IXMO Griff Comfort und runder Rosette,
frei positionierbar, geräuschgeprüft, für Durchlauferhitzer geeignet,
integrierter Einbautiefenausgleich von 80-110 mm,
mit Justier-Möglichkeit bei Feinmontage
für Bedienteil und Rosette,
Schlauchanschluss G 1/2 Zoll,
Rosette Ø 90 mm, Stärke 10 mm,
Gesamtausladung 80 mm,
Der Schlauchanschluss ist nach DIN EN 1717 eigensicher gegen
Rückfließen.

Alle unterhalb der Wassereinflusslinie geplanten Einläufe
sind zu prüfen und ggf. entsprechend DIN 1988
gegen das Rückfließen zu sichern.

Fertigset bestehend aus:

Griff, Gehäuse, Rosette (rund) und Umstellventil,
passend für UP Funktionseinheit Art.-Nr. 59556000170

Benötigtes Zubehör: Grundkörper Set 59951002170
Bitte separat bestellen