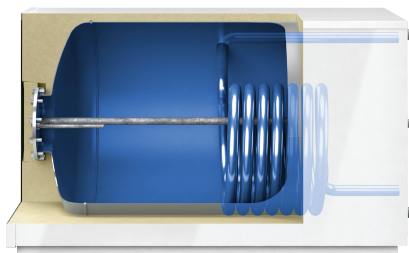


Storatherm Aqua Compact AC 250/1_B, Unterstellspeicher mit Blechmantel, PUR-Schaum, weiß, 10 bar



Artikelnummer: 7862900



Merkmale

Typ	AC 250/1_B
Farbe	weiß
Isolierung	✓
Dämmtyp	Blechmantel, PUR-Schaum
Dämmstärke	21 mm
Energieeffizienzklasse	B
Nenninhalt	241 l
Nenninhalt WÜ konventionell	7 l
Ausgeführt nach	EN 12897
Anzahl Muffen	1 St.
Betriebstemperatur	95 °C
Zul. Betriebstemperatur Wärmeübertrager	110 °C
Max. zul. Betriebsüberdruck	10 bar
Zul. Betriebsdruck Wärmeübertrager	10 bar
Betriebsüberdruck	10 bar
Anschluss Trinkwasser	R 1"
Anschluss Heizfläche(n)	R 1"
Anschluss Zirkulation	R 3/4"
Anschluss Kalt- / Warmwasser	R 1"
Anschluss Vor- / Rücklauf	R 1"
NL Zahl konventionell	7,6
Warmhalteverluste	61 W
Heizfläche konventionell	0,87 m²
Max. Höhe	642 mm
Breite	653 mm
Tiefe	1125 mm
Kippmaß ca.	1414 mm
Gewicht	114,00 kg

Beschreibung

Storatherm Aqua Compact

Warmwasserspeicher zur indirekten Trinkwassererwärmung in liegender oder stehender Ausführung und einem innenliegenden Wärmetauscher.

Speicherbehälter aus Stahl S235JR+AR, ausgelegt nach DIN EN 12897 und Druckgeräterichtlinie 2014/68/EU. Die Emaillierung für hygienisch einwandfreies Trinkwasser erfolgt nach DIN 4753 T3.

Trinkwasserspeicher bis 500 Liter gedämmt mit nicht abnehmbarem, hocheffizienten Dämmsystem, gemäß DIN 4102-1 Baustoffklasse B2, Trinkwasserspeicher > 500 bis 1000 Liter gedämmt mit 100mm, Trinkwasserspeicher > 1000 Liter mit 120mm abnehmbarer Vliesdämmung, gemäß DIN 4102-1 Baustoffklasse B2.

Trinkwasserspeicher bis 500 Liter verfügbar in den Energieeffizienzklassen B und C. Trinkwasserspeicher > 500 Liter nur in Energieeffizienzkategorie C verfügbar.

Die Warmhalteverluste sind auf extern zertifizierten Prüfständen ermittelt.