



## Sanpress Inox G-T-Stück mit SC-Contur

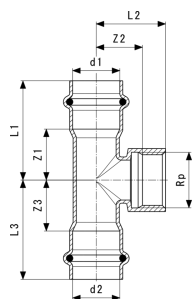
- Pressanschlüsse, Rp-Gewinde

### Ausstattung

Dichtelemente HNBR, Mehrkant

**Modell 0217.2**

**Artikel 486 723**



## Eigenschaften

Rohraußendurchmesser 1	d1	42
Innengewinde zylindrisch	Rp	½
Rohraußendurchmesser 2	d2	42
Z-Maß 1	Z1	19 mm
Z-Maß 2	Z2	28 mm
Z-Maß 3	Z3	19 mm
Länge 1	L1	55 mm
Länge 2	L2	43 mm
Länge 3	L3	55 mm
Schlüsselweite	SW	24 mm



**Sanpress Inox G-T-Stück  
mit SC-Contur  
Modell 0217.2  
Artikel 486 723**

## Eigenschaften

---

Gewicht	255 g
Volumen	828,8 cm <sup>3</sup>
Werkstoff	Stahl nichtrostend