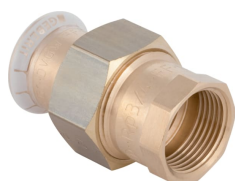
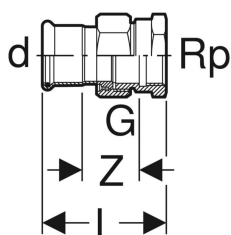


Geberit Mapress Kupfer Übergangverschraubung mit Innengewinde



Beispielbild



Verwendungszwecke

- Für Trinkwasser kalt und warm
- Für Kühl- und Heizungswasser ohne Frostschutzmittel
- Für Kühl- und Heizungswasser mit Frostschutzmittel
- Für Fernwärmeheizungswasser $\leq 120\text{ °C}$
- Für Betriebs- und Prozesswässer
- Für Druckluft (Reinheitsklasse Öl 0–3)
- Für Unterdruck
- Für Inertgase (z. B. Stickstoff)
- Für Haustechnik, Industrie und Schiffbau

Eigenschaften

- Pressindikator
- Unverpresst undicht
- Überwurfmutter aus Messing
- Dichtring aus CIIR schwarz
- Flachdichtung aus EPDM
- Pressmuffe mit transparentem Schutzstopfen

Technische Daten

Mediumtemperatur mit Flachdichtung EPDM	0–100 °C
Werkstoff	Rotguss (CuSn5Zn5Pb2-C)

Art.-Nr.	DN	d, Ø	Rp	G	L	Z	VE1	VE2	VE3
65485	25	28 mm	1 "	1 1/4 "	6.3 cm	2.3 cm		5 St.	25 St.