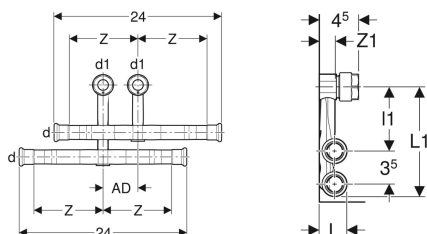


## Geberit Mapress Kupfer Set Anschluss-T-Stücke für Vor- und Rücklauf, mit Anschlussverschraubung für Eurokonus



Beispielbild



### Verwendungszwecke

- Für Kühl- und Heizungswasser ohne Frostschutzmittel
- Für Kühl- und Heizungswasser mit Frostschutzmittel
- Für Sockelleistensysteme
- Ausschließlich für Heizung und Kühlung geeignet

### Eigenschaften

- Pressindikator
- Unverpresst undicht
- Vor- und Rücklauf wechselbar
- Außen verkupfert

- Dichtring aus CIIR schwarz
- Pressmuffe mit transparentem Schutzstopfen
- Anschlussverschraubung für Geberit Mapress Edelstahl Systemrohre 1.4401
- Anschlussverschraubung für Geberit Mapress C-Stahl Systemrohre
- Anschlussverschraubung für Kupferrohre blank, vernickelt und verchromt
- Montage vollständig vor der Wand

### Technische Daten

Werkstoff | Stahl unlegiert 1.0034 E195 (DIN EN 10305)

### Lieferumfang

- Anschluss-T-Stück mit Anschluss kurz
- Anschluss-T-Stück mit Anschluss lang
- 2 Anschlussverschraubungen für Eurokonus G 3/4"

Art.-Nr.	DN	d, Ø	d1, Ø	arc	AD	L	L1	I1	Z	Z1	VE1
24057	20 / 12	22 mm	15 mm	90 °	5 cm	3.3 cm	13 cm	6.8 cm	9.9 cm	1.7 cm	1 St.

### Zubehör

- Geberit Abpressschlaufe mit Eurokonusverschraubungen



- Verschraubung bis zum Anschlag anziehen