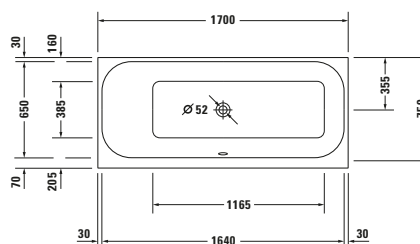
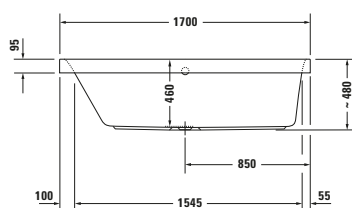


Happy D.2 # 760312000JS1000

Design by sieger design

Whirlwanne



Basis Angaben	
Langbezeichnung	Duravit Happy D.2 Whirlwanne 1700x750 mm Weiß, Jet-System, Einbau, Material: Sanitäracryl, Rechteckig, Anzahl Rückenschrägen: 1, Position Ablauf: Mitte, Überlauf – 760312000JS1000

Spezifikationen	
Farbe	
Farbwert	Weiß
Glanzgrad	Glänzend
Ab- und Überlaufgarnitur	
Farbe Ab- und Überlaufgarnitur	Chrom
Montage	
Einbauart	Einbau
Position Rückenschräge	Links
Nutzhalt	180 l
Material	
Material	Sanitäracryl
Bedienung	
Bedienungsart	Pneumatisch / Schalter
Whirlsystem	
Whirlsystem	Jet-System
Position Aggregate	Kopfseite
Seitendüsen	
Anzahl Düsen im Seitenbereich	6
Farbe Düsen im Seitenbereich	Chrom
Systemart Düsen im Seitenbereich	Wasserdüsen mit Luftbeimischung
Überlauf	
Überlaufart	Drehexcenter
Stromanschluss	
Nennspannung	220 - 240 V
Min. Frequenz	50 Hz
Max. Frequenz	50 Hz
Nennleistung	670 W
Schutzart	IPX5
Relevante Zertifikate	
Schutzart	IPX5

Features	
Füße höhenverstellbar	✓
Restwasserentleerung	✓
Trockenlaufschutz	✓
Wannengriff möglich	✓


Lieferumfang	
Inkl. Fußgestell	✓
Inkl. Ab- / Überlaufgarnitur	✓

Technische Dokumentation	
Inkl. Montageanleitung	digital und gedruckt
Inkl. Bedienungsanleitung	digital und gedruckt
Inkl. Pflegeanleitung	digital und gedruckt

Logistik	
Artikelgewicht	46,5 kg

Passende Produkte	
Passende Artikel	
	Wannengriff # 792804000001000 Universal
	Ab- und Überlaufgarnitur mit Zulauf # 791206000001000 Universal
	Wandprofil # 790126000000000 Universal
	Wannenanker # 790103000000000 Universal
	Nackenkissen # 790009000000000 Happy D.2
	Badewanne # 700312 Happy D.2

Vermaßung	
Breite / Länge	1700 mm
Tiefe / Breite	750 mm
Höhe	480 mm

Beschreibungstexte	Weitere Informationen finden Sie hier
<p>Ausschreibungstext</p>	<div data-bbox="707 311 884 488">  </div> <div data-bbox="592 519 1000 544"> https://pro.duravit.de/p/760312000JS1000 </div>

Duravit Happy D.2
 Whirlwanne Weiß, De-
 signer: sieger design,
 Form: Rechteckig, Sa-
 nitäracryl, Einbauart:
 Einbau, Anzahl Rück-
 ckenschrägen: 1, Posi-
 tion Rückenschräge:
 Links, Überlauf, Über-
 laufart: Drehexcenter,
 Position Überlauf: Mit-
 te, Position Ablauf:
 Mitte, Weiß, Glänzend,
 Inkl. Fußgestell, Inkl.
 Ab- / Überlaufgarnitur,
 Inkl. Gestell für Ver-
 kleidung, Anzahl Dü-
 sen im Seitenbereich:
 6, Farbe Düsen im Sei-
 tenbereich: Chrom,
 Min. Frequenz: 50 Hz,
 Max. Frequenz: 50 Hz,
 Nennleistung: 670 W,
 Schutzart: IPX5, Whirl-
 system: Jet-System,
 Systemart Düsen im
 Seitenbereich: Was-
 serdüsen mit Luftbei-
 mischung, Oberfläche
 Ab- und Überlaufgar-
 nitur: Chrom, LED-
 Farblicht optional,
 Restwasserentleerung,
 Trockenlaufschutz,
 CE-Kennzeichen-1: EN
 12764, EAN Nr.:
 4053424072012, Arti-
 kelgewicht: 46,5 kg,
 Nutzinhalt: 180 l, In-
 nentiefe: 460 mm, Ab-
 messungen (Breite /
 Länge x Tiefe / Breite
 x Höhe): 1700 x 750 x
 480 mm, Artikel Nr.:
 760312000JS1000,
 Passende Artikel:
 Wannengriff, LED-
 Farblicht, Montage,
 Ab- und Überlaufgar-
 nitur mit Zulauf,
 Wandprofil, Wannen-
 anker, Nackenkissen,
 Badewanne; Artikel
 Nr.:
 792804000001000,
 791850000001000,
 791303000000000,
 791302000000000,
 791206000001000,
 790126000000000,
 790103000000000,
 790009000000000;
 Modell Nr.: 792804,
 791850, 791303,
 791302, 791206,
 790126, 790103,
 790009, 700312