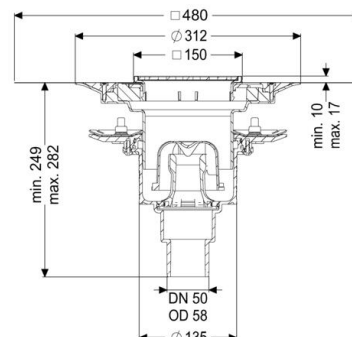
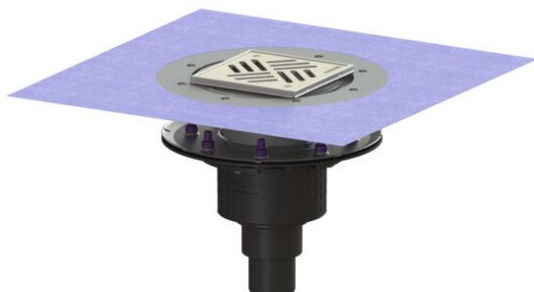


Datenblatt

Bodenablauf Ecoguss Pressfl. DN 50, senkr., Variofix, Schlitzrost



Artikelinformationen

Artikelnummer: 48858.51

GTIN: 4026092053195

Preisgruppe: 40

Produktvorteile

- Wissenschaftlich bestätigte Schallschutzwirkung
- Höchste Brandschutzstandards

Beschreibung

Der Boden-/Deckenablauf Ecoguss dient der Punktentwässerung und ist mit einem Pressdichtungsflansch sowie einem herausnehmbaren Geruchsverschluss, einer Lippendichtung und einer Bauzeitschutzabdeckung ausgestattet. Der recyclingfähige Verbundwerkstoff Ecoguss erfüllt höchste Schallschutzanforderungen, ist beständig gegenüber aggressiven Medien, temperaturbeständig und besitzt eine dauerhaft korrosionsfreie Oberfläche. Er ist kurzfristig brennbar von 100 bis zu 400 Grad Celsius. Der Pressdichtungsflansch mit Bolzen und Schrauben aus Edelstahl dient dem Einklemmen oder Aufschweißen von Bitumen- und Polymerbitumenbahnen sowie Kunststoff- und Elastomer-Dichtungsbahnen. Für wasserdichte Abdichtungen dürfen nur vom Hersteller geprüfte Dichtungsbahnen verwendet werden. Der Auslaufstutzen ist für den Anschluss an SML-Rohre geeignet. Ein Potentialausgleich ist nicht erforderlich.

Allgemeine Merkmale

Norm

EN 1253-1

Nennweite (DN)

50

Außendurchmesser (DA)

58 mm

Zulassung

Z-19.53-2414,Z-19.53-2414_V,Z-19.17-1719,Z-19.17-1719_V

Geruchsverschluss

inklusive

Ausführung

System

125

Abdichtung am Aufsatzstück

zu verklebende beiliegende Dichtmanschette (bd) nach DIN 18534

Abdichtung am Grundkörper

Pressdichtungsflansch (geeignet zur Ausbildung von wasserdichten Abdichtungen)

Sperrwasserhöhe

50 mm

Abmessungen

Höhenverstellbarkeit

|

Gewicht netto

4,26 kg

Gewicht brutto

5,25 kg

Durchmesser

273 mm

Art der Höhenverstellbarkeit

teleskopisches Aufsatzstück

Länge

273 mm

Breite

273 mm

Verpackungsmaß Länge

588 mm

Verpackungsmaß Breite

388 mm

Verpackungsmaß Höhe

400 mm

Behälter/Grundkörper

Auslauf Anzahl

1

Material Grundkörper

Ecoguss resistant

Stutzen Ausführung

senkrecht

Abdeckungsmerkmale

Abdeckungsart	Schlitzrost
Abdeckung Material	Edelstahl 1.4301 (V2A)
Abdeckung Farbe	silber
Abdeckung Breite	138 mm
Abdeckung Länge	138 mm
Bodenbelaghöhe min.	10 mm
Oberfläche	Edelstahl poliert
Rahmen Material	Edelstahl 1.4301 (V2A)
Verriegelung	verschraubt
Belastungsklasse	K 3 (EN 1253-1)
Rahmen Breite	150 mm
Rahmen Länge	150 mm
Bodenbelaghöhe max.	17 mm
Aufsatzstück	dreidimensional verstellbar
Form Aufsatzstück	eckig
Aufsatzstück Material	ABS

Pumpenkennlinie