



Geopress K-Anschlussbogen mit SC-Contur

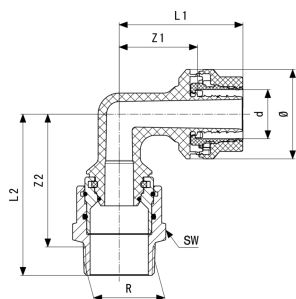
- Gewindeanschluss Siliziumbronze
- Pressanschluss, R-Gewinde
- drehbar 360°

Ausstattung

Dichtelement EPDM, Mehrkant

Modell 9720.1TW

Artikel 822 828



Eigenschaften

Rohraußendurchmesser	d	50
Außengewinde kegelig	R	1½
Z-Maß 1	Z1	74 mm
Z-Maß 2	Z2	120 mm
Länge 1	L1	120 mm
Länge 2	L2	139 mm
Schlüsselweite	SW	60 mm
Durchmesser	Ø	87 mm
Gewicht	1078 g	
Volumen	2486,4 cm ³	



**Geopress K-Anschlussbogen
mit SC-Contur
Modell 9720.1TW
Artikel 822 828**

Eigenschaften

Werkstoff

Kunststoff