

# Walraven Pacifyre® AWM II Brandschutzmanschette

## Montageanleitung



Rohrleitung (ggf. mit Schallschutzschlauch) installieren.



Restspalt rauchgasdicht (mit z. B. Walraven Pacifyre® FPM Brandschutzmörtel) verschließen.



Manschettengröße auswählen.



Ggf. anzeichnen und erstellen der Befestigungspunkte (optional dürfen die Laschen auch 90° umgebogen und eingemörtelt werden).



Andübeln der Haltelasche mit dem mitgelieferten Befestigungsset.



Das Kennzeichnungsschild ausfüllen und neben der Abschottung anbringen.

## Kombination mit

### Walraven Pacifyre® FPM Brandschutzmörtel

Zum Verschluss von Rest- bzw. Ringspalten.

Art.Nr. 2180015300



### Walraven Pacifyre® Sibralit DX Brandschutz-Fugenfüllmasse

Zum Verschließen, bei verschiedenen unisolierten Rohren, von Ringspalten bis 15 mm möglich.

Art. Nr. 2181470

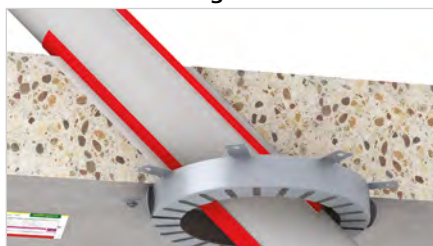
### Walraven Pacifyre® Kennzeichnungsschild

Doppelseitiges Kennzeichnungsschild für die gängigen Walraven Pacifyre® & Tangit FP Abschottungen.

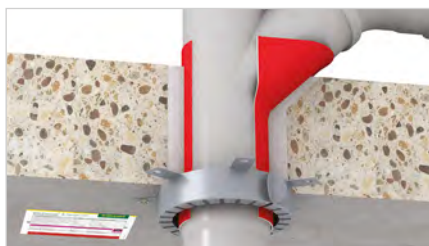
Art.Nr. 2149999901



## Sonderanwendungen



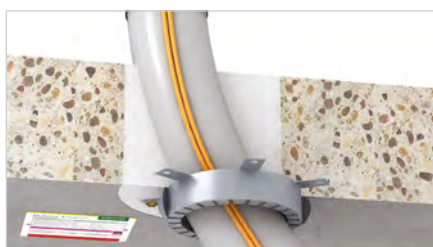
Schrägdurchführungen bis Manschettengröße 160 mm (ohne Muffe)



Abschottung von Muffen bis Rohraußen-Ø 110 mm



Abschottung von brennbaren Gasleitungen (nach DVGW G600) bis 63mm



Rohrpostleitungen mit bis zu 2 Steuerkabeln (Leckagekabeln)



Kniestück bzw. Abzweige (ggf. Haltetaschen eingemörtelt) bis Manschettengröße 160 mm (abhängig vom Rohrtyp)



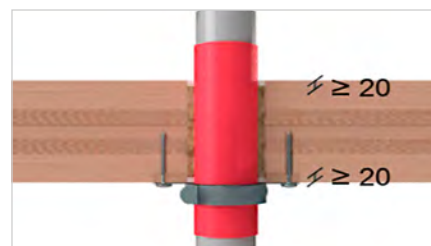
Abschottung von +GF+JRG CoolFit-Rohren bis Cool-Fit-Rohren 2.0 und 4.0



Pythonleitungen (Getränkeleitungen) ggf. mit Schutzrohr



Rohr-in-Rohr-System (Doppelrohre) mit bis zu 2 Leckagekabeln



Wand- & Decken-Abschottung in Holzbauteilen (CLT)