

13 716 882 Produktversion ab 13.03.2017



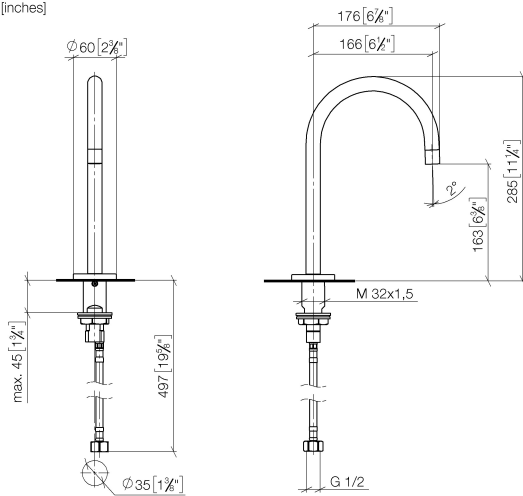
- Ausladung 166 mm
- schwenkbarer Auslauf 360°
- runder luftangereicherter Strahl
- Armaturenhöhe 285 mm
- Höhe bis Luftsprudler 163 mm
- Bohrungsdurchmesser 35 mm
- Rosette Ø 60 mm
- 2x Druckschlauch M 10 x 1 eingeschraubt, dichtheitsgeprüft
- Anschluss 1/2"
- Durchfluss max. 7 l/min
- bleifrei
- Dieses Produkt leistet einen Beitrag zur Erfüllung der Vorgaben von nachhaltigen Gebäudezertifizierungen, z.B. LEED®, BREEAM®, DGNB

Für eine elektronische Bedienung bestellen Sie bitte das eSet Touchfree mit oder ohne Temperatureinstellung

	Champagne (22kt Gold)	13 716 882-47
	Chrom	13 716 882-00
	Dark Chrome	13 716 882-19
	Light Gold gebürstet	13 716 882-27
	Messing gebürstet (23kt Gold)	13 716 882-28
	Bronze gebürstet	13 716 882-42
	Champagne gebürstet (22kt Gold)	13 716 882-46
	Chrom gebürstet	13 716 882-93
	Dark Platinum gebürstet	13 716 882-99

13 716 882 Produktversion ab 13.03.2017

mm [inches]



Durchflussdiagramm



Codes & Standards

DIN 4109

Executive Order
no. 1007

ISO 3822

Ü-Zeichen



Waschtisch-Stand-Auslauf ohne Ablaufgarnitur - Champagne (22kt Gold)

SERIENSPEZIFISC

13 716 882 Produktversion ab 13.03.2017

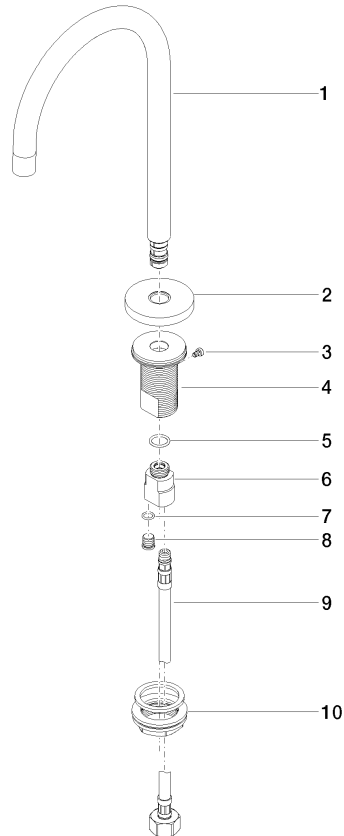
Zertifikate

LGA_29

GDV_0400

13 716 882 Produktversion ab 13.03.2017

Ersatzteile für die
anderen
Oberflächenvarianten
finden Sie hier:
Chrom



Ersatzteilstückliste

Nr.	Artikelnummer	Benennung	Verbaumenge	Lieferzeit
6	09 11 10 055 10 90	Anschluss 19 x 35 x 26 mm -	1,00	2
5	09 14 10 130 90	O-Ring EPDM 70 14,0 x 2,00 mm -	1,00	2
3	09 30 30 037 90	Befestigung Zylinderschraube mit Innensechskant mit niedrigem Kopf, ohne Schlüsselführung M4 x 6 mm -	1,00	2
7	90 14 10 060 00 90	O-Ring 8,0 x 1,5 mm -	1,00	2
1	90 28 22 319 00-47	Auslauf	1,00	-
Ersatzteil nicht mehr bestellbar, bitte bestellen Sie den Nachfolgeartikel				
9	04 30 04 019 00 90	Druckschlauch mit Überwurfmutter M10x1 x 1/2" x 420 mm -	1,00	2
10	04 23 10 009 01 90	Befestigung mit Dichtungen M32 x 1,5 -	1,00	2
8	09 31 20 065 90	Stopfen Ø 11 x 11 mm -	1,00	2
4	09 30 22 027 90	Schaft Ø 48 x 65,5 mm -	1,00	-
Ersatzteil nicht mehr bestellbar, bitte bestellen Sie den Nachfolgeartikel				
2	09 27 89 114-47	Rosette Ø 60 x Ø 16,3 x 9 mm - Champagne (22kt Gold)	1,00	30