



Geopress K-Anschlussbogen mit SC-Contur

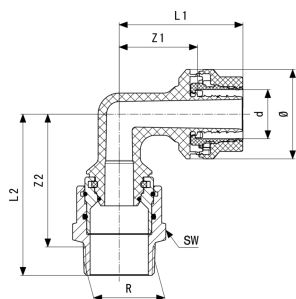
- Gewindeanschluss Siliziumbronze
- Pressanschluss, R-Gewinde
- drehbar 360°

Ausstattung

Dichtelement EPDM, Mehrkant

Modell 9720.1TW

Artikel 822 811



Eigenschaften

Rohraußendurchmesser	d	40
Außengewinde kegelig	R	1½
Z-Maß 1	Z1	60 mm
Z-Maß 2	Z2	104 mm
Länge 1	L1	97 mm
Länge 2	L2	123 mm
Schlüsselweite	SW	60 mm
Durchmesser	Ø	70 mm
Gewicht	852 g	
Volumen	1554 cm ³	



**Geopress K-Anschlussbogen
mit SC-Contur
Modell 9720.1TW
Artikel 822 811**

Eigenschaften

Werkstoff

Kunststoff