

IMO Waschtischarmatur mit elektronischer Öffnungs- und Schließfunktion ohne Ablaufgarnitur - Platin gebürstet

IMO

44 515 670 Produktversion ab 01.06.2024



- Infrarot-Sensorik
 - Ausladung 130 mm
 - Armaturenhöhe 135 mm
 - Höhe bis Luftsprudler 74 mm
 - Bohrungsdurchmesser 35 mm
 - starrer Auslauf
 - Durchfluss max. 5,7 l/min
 - rechteckiger luftangereicherter Strahl
 - geeignet zur thermischen Desinfektion
 - kontinuierlicher Wasserfluss (automatische Abschaltfunktion bei Überschreitung der Nachlaufzeit)
 - direkte Temperaturregulierung (am Produkt)
 - Batteriebetrieb
 - benötigte Batterie 1x CR-P2
 - 2x Druckschlauch M 8 x 1 eingeschraubt, dichtheitsgeprüft
 - bleifrei
 - Dieses Produkt leistet einen Beitrag zur Erfüllung der Vorgaben von nachhaltigen Gebäudezertifizierungen, z.B. LEED®, BREEAM®, DGNB
- Batterie nicht im Lieferumfang enthalten

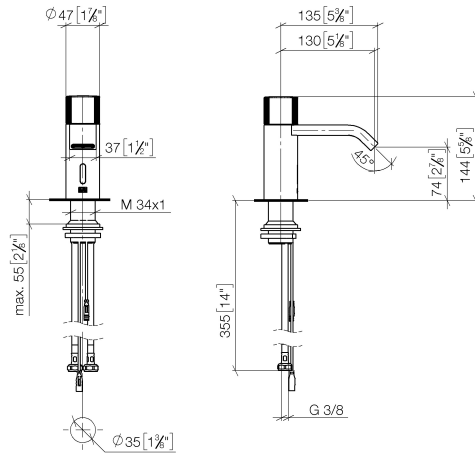
	Platin gebürstet	44 515 670-06
	Chrom	44 515 670-00
	Platin	44 515 670-08
	Weiß matt	44 515 670-10
	Light Gold gebürstet	44 515 670-27
	Messing gebürstet (23kt Gold)	44 515 670-28
	Schwarz matt	44 515 670-33
	Chrom gebürstet	44 515 670-93
	Dark Platinum gebürstet	44 515 670-99

IMO Waschtischarmatur mit elektronischer Öffnungs- und Schließfunktion ohne Ablaufgarnitur - Platin gebürstet

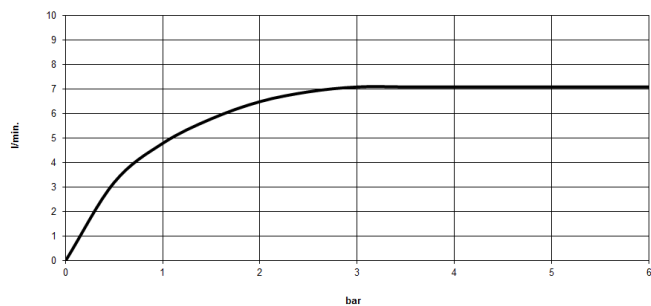
IMO

44 515 670 Produktversion ab 01.06.2024

mm [inches]



Durchflussdiagramm



Codes & Standards

DIN 4109

ISO 3822

Scottish Water
Byelaws

UK Water Supply
Regulations

Ü-Zeichen



IMO Waschtischarmatur mit elektronischer Öffnungs- und Schließfunktion ohne Ablaufgarnitur - Platin gebürstet

IMO

44 515 670 Produktversion ab 01.06.2024

Zertifikate

LGA_38

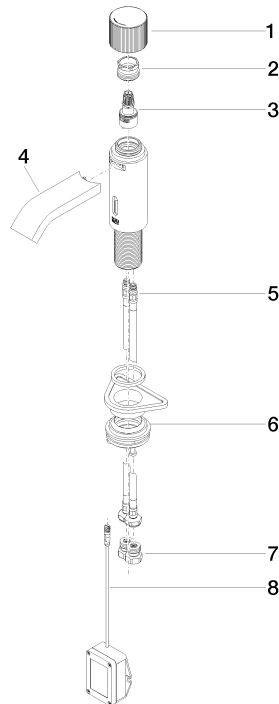
WRAS_2212

IMO Waschtischarmatur mit elektronischer Öffnungs- und Schließfunktion ohne Ablaufgarnitur - Platin gebürstet

IMO

44 515 670 Produktversion ab 01.06.2024

Ersatzteile für die
anderen
Oberflächenvarianten
finden Sie hier:
Chrom



Ersatzteilstückliste

Nr.	Artikelnummer	Benennung	Verbaumenge	Lieferzeit
4	90 28 22 239 00-06	Auslauf - Platin gebürstet	1,00	10
7	90 24 03 314 00 90	Anschluss -	2,00	2
5	04 30 04 100 00 90	Druckschlauch M8x1 x 3/8" x 420 mm -	2,00	2
2	09 24 04 565 90	Mutter	1,00	60
6	04 23 10 044 08 90	Befestigungssatz -	1,00	2
3	90 90 03 173 00 90	Oberteil	1,00	2
8	90 10 01 250 00 90	Batteriefach ohne Batterie -	1,00	2
1	90 20 66 122 00-06	Griff - Platin gebürstet	1,00	10