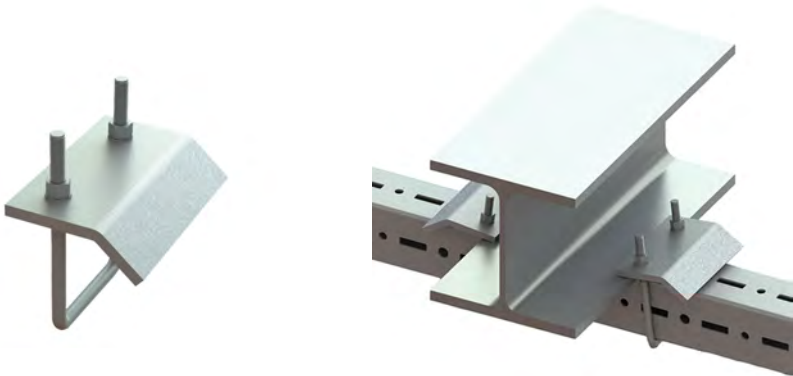


Walraven Maxx Trägerklammer (fv)

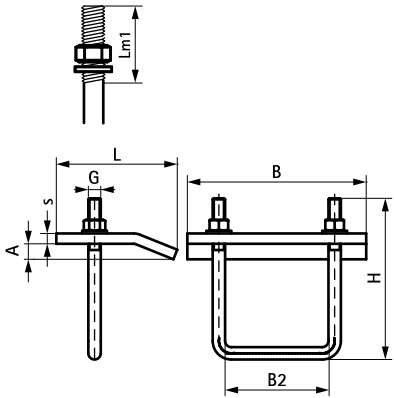
(H2 05 46)

zur Befestigung von Maxx-Profilen an Stahlträgern



Vorteile und Eigenschaften

- zur Befestigung an Stahlträgern ohne Schweißen oder Bohren
- pro Befestigungspunkt immer 2 Klemmflansche verwenden
- Art. Nr. 6589110 zur Verwendung mit Maxx-Profilen MX100 und MX120
- Art. Nr. 6589115 zur Verwendung mit Maxx-Profil MX150
- Art. Nr. 6589109 zur Verwendung mit Maxx-Profil MX80
- Material: Stahl S235JR
- feuerverzinkt



Art.Nr.	Typ	A (mm)	G	L	B (mm)	B2 (mm)	H (mm)	s (mm)	Lm1 (mm)	F _{a,z} (N)	VPE 1	Gew / 1 Einh (g)
6589109	BC80	10 - 25	M12	107 mm	135	82	162	10,0	74	11.200*	-	1577.00
6589110	BC100/120	10 - 25	M12	117 mm	173	101	190	10,0	70	12.400*	-	1600.00
6589115	BC150	10 - 25	M12	117 mm	173	101	220	10,0	80	12.400*	-	2040.00

* = max. zulässige Last in Verbindung pro Paar.