

BIS Gleitlager (ev)

Befestigung für axiale Verschiebung

(E 10 22)



666 3 410



666 3 412



666 3 416



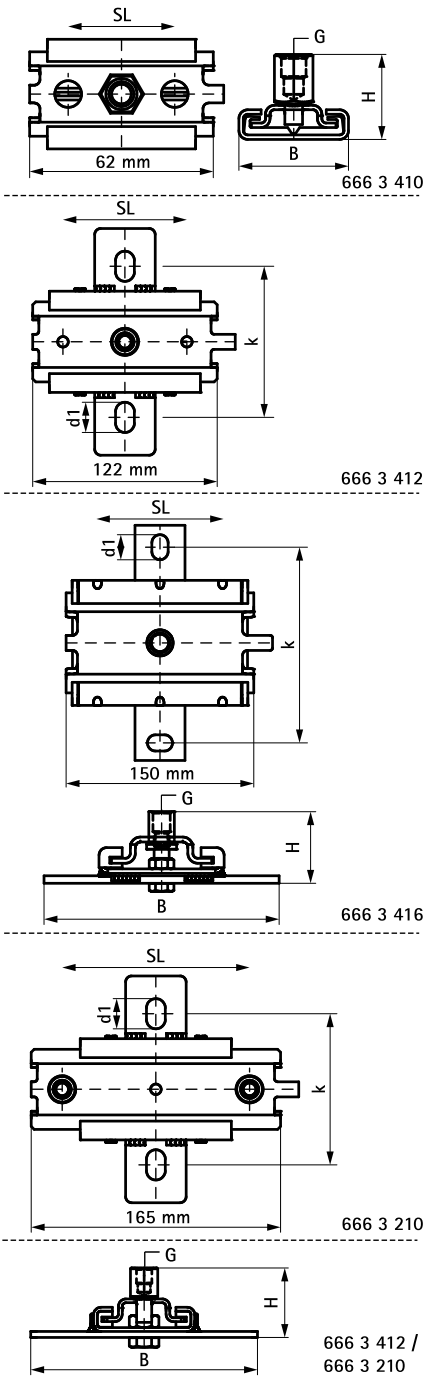
666 3 210

Vorteile und Eigenschaften

- zur Einzel- oder Doppelbefestigung für axiale Verschiebungen bei Rohren mit Längenänderungen
- Befestigung am Baukörper oder an Montageschienen
- montierbar an Decke (hängend) oder Boden (stehend)
- variable Anschlussmöglichkeiten; kombinierbar mit allen Walraven-Schellen
- Material: Metallteile aus Stahl; Kunststoffteile aus POM (Polyoxymethylen) / PPS (polyamphenylensuld)
- Haftreibungszahl $\mu = 0.18$; Gleitreibungszahl $\mu = 0.14$
- elektrolytisch verzinkt
- temperaturbeständig bis $+120^{\circ}\text{C}$
- Art.Nr. 6663416: temperaturbeständig bis $+240^{\circ}\text{C}$

Art.Nr.	Modell	G	B	H	d1	k	SL (max.)	F _{a,z}	F _{a,z 2}	VPE 1	Gew / 1 Einh
6663410	ES-1S einzeln	M8/10	37	29	8,4	-	42	700	700	50	76.00
6663412	ES-1MV einzeln	M10/12	150	46	20 x 12,5	100	80	2.300	2.300	10	602.00
6663416	ES-1MV einzeln	M12/16	188	57	20 x 12,5	157	120	9.000	5.000	10	1450.00
6663210	ES-2MV doppelt	M10/12	150	46	20 x 12,5	100	140	2.300	2.300	10	1100.00

Fa,z = stehend montiert; Fa,z2 = hängend montiert.



Kombination mit

- 440 Walraven Gewindestifte (ev)
- 442 Walraven Gewindestangen (ev)
- 460 WDI1 Einschlaganker (ev)

Kombination mit

- 467 WTB1 Bolzenanker

Alternative Produkte

- 124 BIS Gleit-Expansionsschieber (BUP1000)
- 126 BIS Expansionsschieber (BUP1000)