

TECEdrainline Duschrinne, mit Wandaufkantung und Seal System Dichtband

Artikelnummer: 601501

Nennlänge: 1500 mm
 Gesamtlänge L: 1511 mm
 Sichtmaß nach Einbau: 1451 mm
 Rohbaubreite: 124 mm
 Sichtbreite nach Einbau: 69 mm
 LE 1: 1 St.
 LE 2: 32 St.

Beschreibung:

Gerader Rinnenkörper mit Wandaufkantung zum Einbau im Estrich an der Wand, mit Flansch und Seal System Dichtband, zur Ausführung eines unabhängig geprüften Anschlusses der TECEdrainline Duschrinne an die Verbundabdichtung.

Bestehend aus:

- Rinnenkörper mit Flansch aus poliertem Edelstahl, Werkstoff 1.4301 (304)
- Seal System Dichtband mit Vlieskaschierung zur bauseitigen Einarbeitung in die flüssige oder bahnenförmige Verbundabdichtung
- Anschlussbügel zur Verankerung im Estrich und zur Montage von optionalen Montagefüßen
- mittigem Anschlussstutzen für Ablauf
- innerem Gefälle zur Verbesserung des Wasserabflusses und Selbstreinigungseffektes
- Dichtung

Bauhöhe bis OKFF (je nach Ablauf):

- 67 mm Ablauf "senkrecht"
- 68,5 mm Ablauf "superflach"
- 95 mm Ablauf "flach"
- 120 mm Ablauf "Norm"

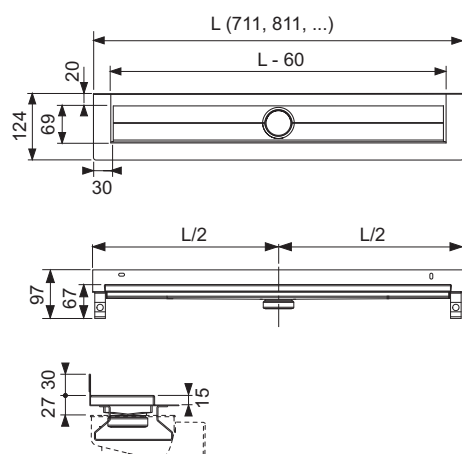
Achtung: Nicht mit Ablauf "Max" kompatibel!

Bitte separat bestellen:

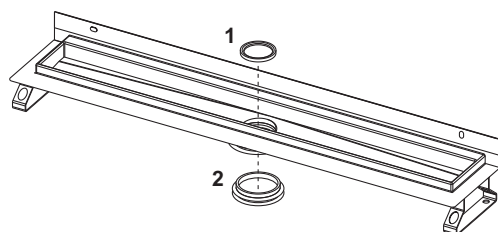
- Designabdeckung/Designrost oder Fliesenmulde
- Ablauf
- Montagefüße (optional)
- Schallschutzmatte Drainbase (optional), zur Einhaltung des Installationsschallpegels gemäß DIN 4109 und der VDI 4100 Schallschutzstufe (SSt) I bis III

Vertriebsdaten:

Produktname: TECEdrainline Duschrinne, mit Wandaufkantung und Seal System Dichtband, 1500 mm
 Warengruppe: 600
 Produktgruppe: 3006000010



Ersatzteile:



- | | | |
|---|--------|---|
| 1 | 668012 | Tauchrohrdichtung |
| 2 | 668013 | Dichtung zwischen Rinne und Ablauf (bis 2015) |