

VAIA Waschtisch-Wandbatterie ohne Ablaufgarnitur - Platin gebürstet

VAIA

36 702 809    Produktversion ab 01.04.2024



- Ausladung 125 mm
- starrer Auslauf
- runder luftangereicherter Strahl
- Bohrungsdurchmesser Seitenventil 35 mm
- Bohrungsdurchmesser Auslauf 35 mm
- Rosetten Ø 60 mm
- Durchfluss max. 5,7 l/min
- bleifrei
- Dieses Produkt leistet einen Beitrag zur Erfüllung der Vorgaben von nachhaltigen Gebäudezertifizierungen, z.B. LEED®, BREEAM®, DGNB

|  |                                 |               |
|--|---------------------------------|---------------|
|   | Platin gebürstet                | 36 702 809-06 |
|   | Chrom                           | 36 702 809-00 |
|   | Platin                          | 36 702 809-08 |
|   | Dark Chrome                     | 36 702 809-19 |
|   | Light Gold gebürstet            | 36 702 809-27 |
|   | Messing gebürstet (23kt Gold)   | 36 702 809-28 |
|   | Bronze gebürstet                | 36 702 809-42 |
|   | Champagne gebürstet (22kt Gold) | 36 702 809-46 |
|   | Champagne (22kt Gold)           | 36 702 809-47 |
|  | Dark Platinum gebürstet         | 36 702 809-99 |

Benötigtes Zubehör



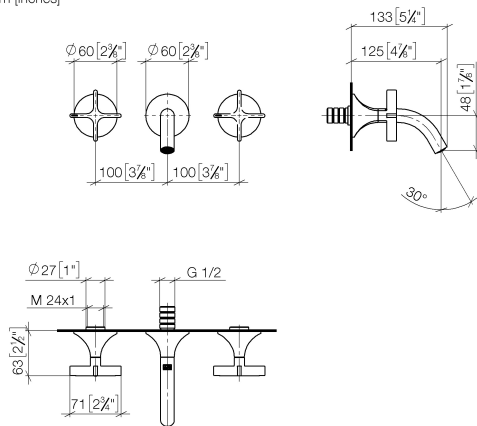
- UP-Wandbatterie , Auslauf mittig -**
35 700 970 90
- Min. Einbautiefe 85 mm
  - Max. Einbautiefe 145 mm



- UP-Wandbatterie , variable Positionierung -**
35 720 970 90
- Min. Einbautiefe 85 mm
  - Max. Einbautiefe 145 mm

36 702 809 Produktversion ab 01.04.2024

mm [inches]



## Durchflussdiagramm



## Codes & Standards

DIN 4109

ISO 3822

Scottish Water  
Byelaws

UK Water Supply  
Regulations

## Ü-Zeichen



## VAIA Waschtisch-Wandbatterie ohne Ablaufgarnitur - Platin gebürstet

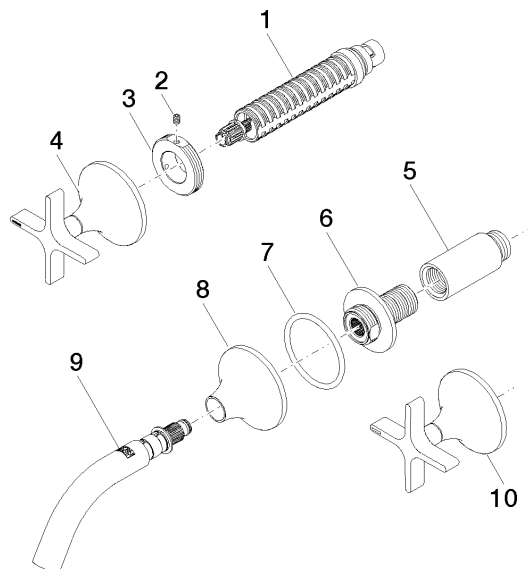
VAIA

36 702 809 Produktversion ab 01.04.2024

### Zertifikate

WRAS\_2312

LGA\_38



## Ersatzteilstückliste

| Nr. | Artikelnummer      | Benennung   | Verbaumenge | Lieferzeit |
|-----|--------------------|---|-------------|------------|
| 2   | 09 31 11 008 90    | Befestigung Gewindestift mit Innensechskant M4 x 6 mm                   | 2,00        | 2          |
| 6   | 09 24 03 269 90    | Nippel Ø 46 x 48,50 mm -  | 1,00        | 2          |
| 8   | 09 27 80 011-06    | Rosette für Auslauf Ø 60 x 37 mm - Platin gebürstet                     | 1,00        | 10         |
| 1   | 90 90 03 157 00 90 | Oberteil , rechtsschließend 1/2" -                                      | 2,00        | 2          |
| 7   | 09 14 10 084 90    | O-Ring EPDM 70 48 x 3,5 mm -  | 1,00        | 2          |
| 5   | 09 24 03 081 10 90 | Verlängerung 1/2" x 50 mm -   | 1,00        | 2          |
| 9   | 90 28 22 365 00-06 | Auslauf - Platin gebürstet  | 1,00        | 10         |
| 4   | 90 20 80 011 00-06 | Griff für Seitenventil Hot Ø 71 x 63 mm - Platin gebürstet              | 1,00        | 10         |
| 3   | 09 21 02 163 90    | Befestigung Ø 42 x 18 mm -  | 2,00        | 2          |
| 10  | 90 20 80 010 00-06 | Griff für Wanne / Waschtisch Stand Cold Ø 71 x 63 mm - Platin gebürstet | 1,00        | 10         |