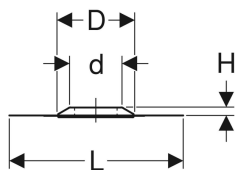
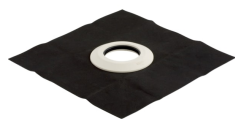


Geberit Feuchtigkeitsabdichtung mit Anschlussfolie Resistit®



Beispielbild

Verwendungszwecke

- Zum Abdichten von Rohrdurchführungen in Wänden, Decken und Böden
- Für Geberit PE
- Für Geberit Silent-db20
- Für Geberit Silent-Pro
- Für Geberit Silent-PP
- Für geklebte Anschlüsse
- Für Heißbitumen und Dichtanstriche
- Für Wasserstände bis 1 m

- Zum Schutz vor Feuchtigkeit
- Zum Anbinden von elastischen bituminösen Abdichtungen (z. B. SBS-Bitumen)
- Nicht geeignet zur Anbindung von plastischen Abdichtungen auf Bitumenbasis (z. B. APP-Bahnen)
- Nicht geeignet zur Verarbeitung mit offener Flamme

Eigenschaften

- Mit Dichtung aus EPDM
- Thermisch mit Heißluft verarbeitbar

Art.-Nr.	DN	Anschluss Abdichtung	d, ø	D	L	B	H	VE1	VE2
367.673.00.1	100	EPDM (Resistit® Perfekt E)	110 mm	19.5 cm	50 cm	50 cm	2.5 cm	1 St.	5 St.