

Produktdatenblatt

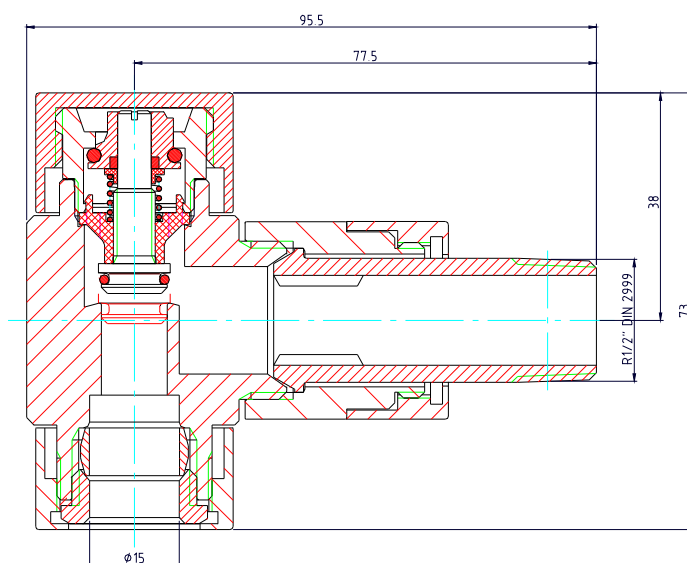
Artikelbezeichnung: Quadruplex Heizkörperverschraubung, Style – Tec, voreinstellbar und entleerbar, Eckform

Artikelnummer: 00 3680 1550 002 poliert verchromt
00 3680 1510 001 reinweiß

Technische Daten

Temperatur:	max. 120°C	
Betriebsdruck:	max. 10 bar (PN 10)	
Werkstoffe:	Gehäuse:	Messing
	Oberteil:	Messing
	Verschraubung:	Messing
	Dichtung:	metallisch + zus. O-Ring aus EPDM

Anschluß zum Heizkörper ½“
vorbereitet für Cu-Rohr 15mm



Stand: Juli 2012
Technische Änderungen vorbehalten