



## Megapress S-Bogen 90° mit SC-Contur

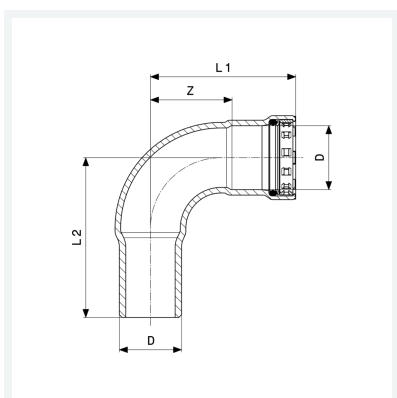
- für Stahlrohre nach DIN EN 10220/10255
- Einsteckende, Pressanschluss

### Ausstattung

Dichtelement FKM, Schneidring, Trennring

**Modell 4316.1**

**Artikel 769 963**



## Eigenschaften

Fernwärme gemäß AGFW FW 524	FW	✓
Durchmesser Nominal	DN	15
Rohraußendurchmesser nach DIN EN 10255	D	1/2
Z-Maß	Z	30 mm
Länge 1	L1	57 mm
Länge 2	L2	65 mm
Gewicht	180 g	
Volumen	207,2 cm <sup>3</sup>	
Werkstoff	Stahl unlegiert, Zink-Nickel-Beschichtung	