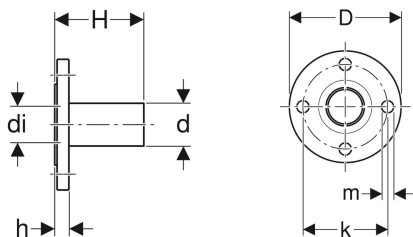


Geberit Mapress Edelstahl Flansch PN 10/16, mit Einschubende



Beispielbild



Eigenschaften

- LABS-frei
- Form B1 (erhöhte Dichtleiste mit Standarddichtfläche), EN 1092-1

Technische Daten

Werkstoff | CrNiMo-Stahl 1.4401 (DIN EN 10088)

Art.-Nr.	DN	d, ø	di, ø	D	k	m	H	h	n	PN	VE1
Dieser Artikel passt zum System: Geberit Mapress Edelstahl											
33750	80	88.9 mm	84.8 mm	20 cm	160 mm	18 mm	15.2 cm	2 cm	8 St.	10 / 16 bar	1 St.
Dieser Artikel passt zum System: Geberit Mapress Edelstahl (FKM blau)											
33750	80	88.9 mm	84.8 mm	20 cm	160 mm	18 mm	15.2 cm	2 cm	8 St.	10 / 16 bar	1 St.
Dieser Artikel passt zum System: Geberit Mapress Edelstahl (Gas)											
33750	80	88.9 mm	84.8 mm	20 cm	160 mm	18 mm	15.2 cm	2 cm	8 St.	10 / 16 bar	1 St.
Dieser Artikel passt zum System: Geberit Mapress Edelstahl (LABS-frei)											
33750	80	88.9 mm	84.8 mm	20 cm	160 mm	18 mm	15.2 cm	2 cm	8 St.	10 / 16 bar	1 St.
Dieser Artikel passt zum System: Geberit Mapress Therm											
33750	80	88.9 mm	84.8 mm	20 cm	160 mm	18 mm	15.2 cm	2 cm	8 St.	10 / 16 bar	1 St.

Zubehör

- Geberit Set Schraube für Flanschverbindung, aus CrNi-Stahl
- Geberit Flanschdichtung Faserverbundwerkstoff PN 10/16