

BIS Kippdübel (Gewindebolzen)

(L 10 25)

Befestigung an Hohlwänden usw.



0670602

0670603
0670604

Vorteile und Eigenschaften

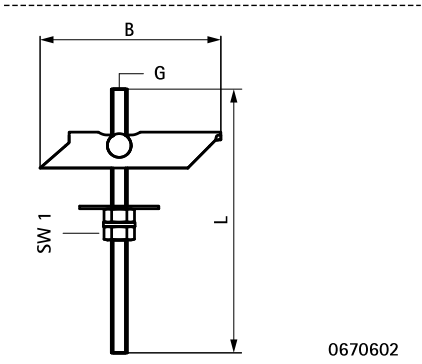
- U-Profil mit drehbarer Achse und Gewindestift
- zur Befestigung an Hohlwänden, Hohldecken oder Trapezblechen
- Art.Nr. 0670604: zur Befestigung von Rohren für die Sprinklermontage an Trapezblechen (max. DN 50 - 2") nach VdS
- Material: Metallteile aus Stahl; Schutzring aus Gummi (Art.Nr. 0670604)
- elektrolytisch verzinkt
- mit VdS-Zulassung - Zertifikatnummer G 4890027

Art.Nr.	Modell	G	L	B (mm)	HØ (mm)	SW1 (mm)	VdS	VPE 1	Gew / 1 Einh (g)
0670602	Gewindebolzen	M6	100 mm	68,5	17	10	-	100	47.30
0670603	Gewindebolzen	M8	100 mm	74,0	20	13	-	50	88.00
0670604	Gewindebolzen	M10	100 mm	84,0	25	17	VdS	25	137.00

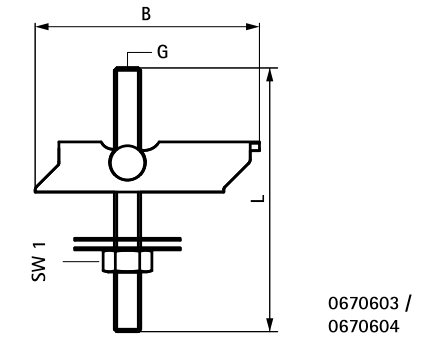
Art. Nr. 0670604: Bruchlast 20 kN.
Lastwerte des Dübels sind abhängig vom Bauteil bzw. Untergrund (meist Trapezblech, m²-Last entscheidend).



Cert.Nr.
G 4890027



0670602



0670603 /
0670604

