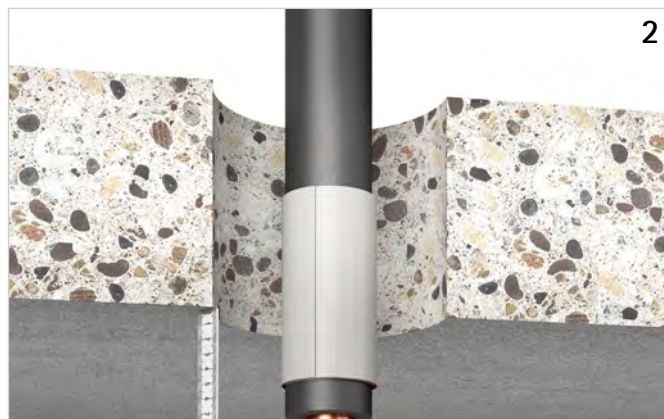


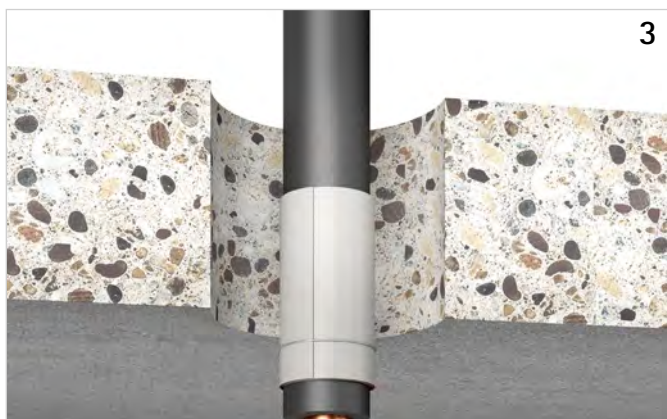
Montageanleitung: Anwendung in Decke



Bei Einbau in Decken wird der Wickel nicht geteilt.



Eine Bandage in gesamter Breite wird deckenunterseitig so montiert, dass 50 mm aus der Decke hervorstehen. Deckenoberseitig muss kein Wickel angeordnet werden.



Rohrbandage mit min. 1 Stück Wickeldraht $d \geq 0,6 \text{ mm}$ unterhalb der Decke fixieren.



Ringspalt verschließen, z.B. mit Walraven Pacifyre® FPM Brandschutzmörtel, Beton, Zementmörtel oder Gips.



Abschottung kennzeichnen.

Hinweis: Die Einbaurichtlinien und Spezifikationen der jeweiligen Verwendbarkeitsnachweise sind zwingend zu beachten!

Walraven Pacifyre® SML-MI Brandschutz-Set

Produktbeschreibung

Zur Abschottung von Gussrohren in R 90-Qualität nach DIN 4102-11 **nur in** Massivdecken (≥ 150 mm) mit Brandschutzanforderungen nach MBO bzw. MLAR/LAR/RbALei und R 90 Rohrabschottungen in F 90 Bauteilen.

Das zur **Abschottung von Mischinstallationen** geeignete Walraven Pacifyre® SML-MI Brandschutz-Set besteht aus einer intumeszierenden Brandschutzmatte, einer KonFix Hülse und einer Isoliermatte. Das Walraven Pacifyre® SML-MI Brandschutz-Set ist vom Deutschen Institut für Bautechnik (DIBt) zugelassen nach **Z-19.53-2388** und wird von einer MPA fremdüberwacht.

Technische Daten

- Brandschutzmatte im Bauteil H 245 x B 460 x S 3 mm
- Isoliermatte aus Steinwolle H 250 x B 620 x S 30 mm
- KonFix Hülse mit Brandschutzeinlage für Übergang auf Kunststoffrohre

Außen-Ø KonFix Hülse (mm)	Länge KonFix Hülse (mm)	Für Übergang auf Kunststoffrohre	Art. Nr.
104	145	DN 50	2136200050
125	175	DN 70 + DN 80	2136200080
157	175	DN 100	2136200100



Produkteigenschaften und -vorteile

- Nullabstand zu Abschottungen mit Walraven Pacifyre® IWM III Brandschutzbandage und Walraven Pacifyre® EFC Brandschutzmanschette sowie zu Metallrohren mit Steinwolle Typ RS 800 (≥ 90 kg/m³) und Absperrvorrichtungen nach DIN 18017 (z. B. Wildeboer oder Geba)
- Kabelabschottungen können mit einem Abstand von nur 50 mm installiert werden (von Isolierung bis Kabelaußenkante)
- Keine Schachtverkleidung in Keller- und Haustechnikräumen nötig
- Leichte Verarbeitung und hohe Flexibilität durch selbstklebende Matte: Matte um das Rohr legen, in die Decke schieben, fertig.
- Schallschutzprüfzeugnis (P-BA 108/2008) des IBP (Fraunhofer Inst.).
- Übergang von Guss- auf Kunststoffrohr unterhalb und oberhalb der Decke möglich.
- Übergang auf Kunststoffrohr bis max. 110 mm.
- Formteile und Verbinder im Bauteil sind erlaubt, müssen aber umwickelt werden.
- Möglicher Abzweig im Bauteil 45 Grad.
- Möglicher Abzweig unter- und oberhalb des Bauteils 88 Grad.

Einsatz- und Anwendungsbereich

Zugelassene Rohre bzw. Rohrsysteme:

- Guss-/SML-Rohre bis max. Außen-Ø 135 mm

Kombination mit

Walraven Pacifyre® FPM Brandschutzmörtel

Zum Verschluss von Rest- bzw. Ringspalten.
Art.Nr. 218 0 015300



Walraven Pacifyre® SML-MI Kennzeichnungsschild

Schild zur Kennzeichnung der Abschottung ist im Lieferumfang enthalten.



Die Abschottung ist kennzeichnungspflichtig!

