

Montageanleitung Zylinder Funk Verplombung Funkmodul (Unterputz)

 DELTAMESS

1. Das Zählwerk in Ableseposition ausrichten.
2. Den Chromzylinder auf das Funkmodul aufsetzen und mittels beiliegender Plombierschraube am Plombierring sichern.

Benutzerplombe fest in die vorhandene Bohrung des Zylinders eindrücken (Bild 1).

3. Rosette aufsetzen (Bild 2).

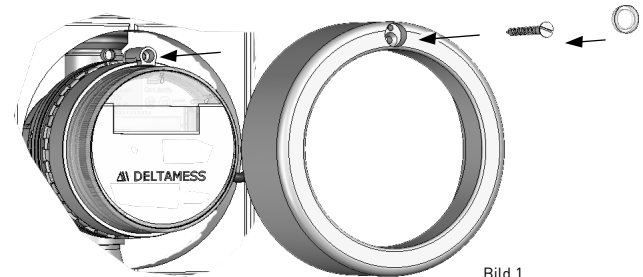


Bild 1

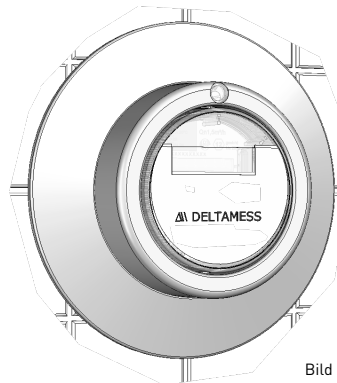


Bild 2

Technische Änderungen vorbehalten.

Vervielfältigung nur mit Genehmigung der DELTAMESS DWWF GmbH

Telefon 0 43 61/51 14 0 • Fax 0 43 61/51 14 - 88

www.deltamess.de

 DELTAMESS

MA_30161-02/10.24